

# PLEXO™

IP55 szerelvények kültérre



A VILLAMOSSÁGI RENDSZEREK ÉS INFORMATIKAI HÁLÓZATOK  
VILÁGSZINTŰ SZAKÉRTŐJE

 **legrand®**





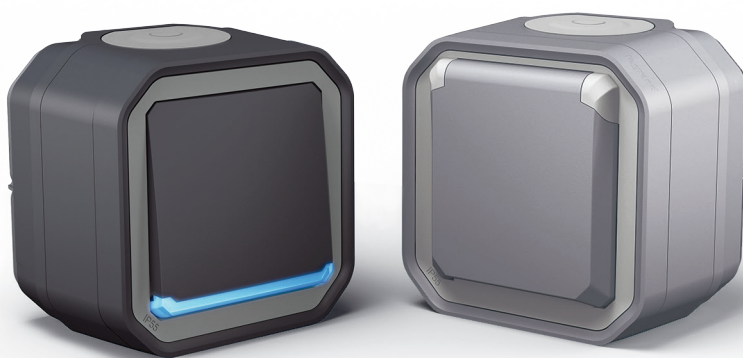
# Tartalom

4. oldal      **Plexo 55 dizájn**  
modern és karakteres megjelenés
6. oldal      **Plexo 55 telepítés**  
a telepítés szabadsága
8. oldal      **Plexo 55 szerelés**  
függőleges és vízszintes kivitel
10. oldal     **Plexo 55 kialakítás**  
időjárásálló kialakítás
12. oldal     **Plexo 55 funkciók**  
széles funkcióválaszték
14. oldal     **Plexo 55 funkciók**  
csatlakozóaljzatok
16. oldal     **Plexo 55 funkciók**  
Program Mosaic adapterrel
18. oldal     **Plexo 55 with Netatmo**  
okos megoldások
20. oldal     **Kiválasztási táblázat és katalógus oldalak**



A megbízható **márkanév**,  
**modern és karakteres** megjelenéssel

**A Plexo 55 szerelvénycsalád** a kültéri szerelvényezés széles kínálatát nyújtja modern és karakteres megjelenéssel!  
Időjárásálló, vízmentes IP55 védelem.





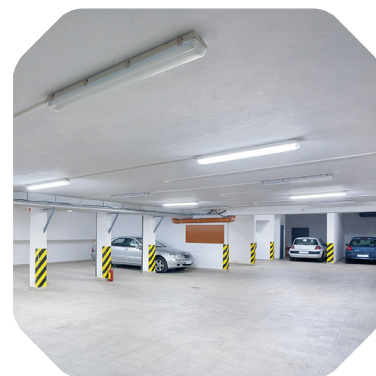
# Határok nélkül, számos felhasználási területre

A Plexo 55 termékcsalád megfelel az IP55 védelemnek, aminek köszönhetően védelmet nyújt porral, valamint alacsony nyomású vízsugárral szemben is.

Plexo telepítése:

- **nyirkos helyiségekben:** garázsokban, nedves, gépészeti termekben
- **kültéren:** kertekben, teraszon, parkokban, vagy egyéb kültéri helyeken

A termékek elérhetők összeszerelt és nem összeszerelt, valamint süllyesztett és falon kívüli kivitelben is.



# Plexo 55

modern és karakteres megjelenés

Termékeink **4 féle színben** is elérhetők, hogy mind otthoni, mind ipari környezetbe megfelelően illeszkedjenek.

Válassza ki az Ön számára legmegfelelőbbet!



## Modern kialakítás



Antracit

## Karakteres megjelenés



Szürke





**Letisztult formavilág**



**Fehér**

**Természetes hatás**



**Elefántcsont**

# Plexo 55

## a telepítés szabadsága

**Plexo IP 55 termékcsalád** megújult külsővel és funkcióválasztékkal.

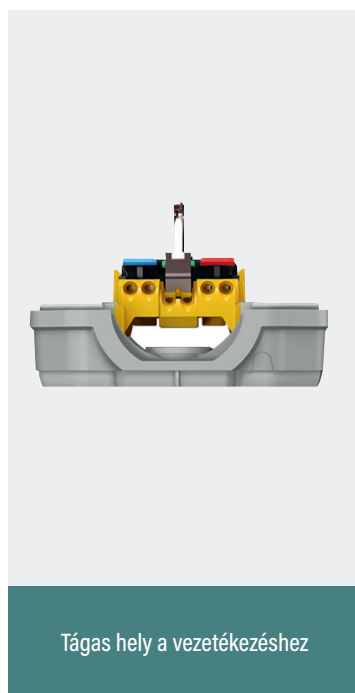
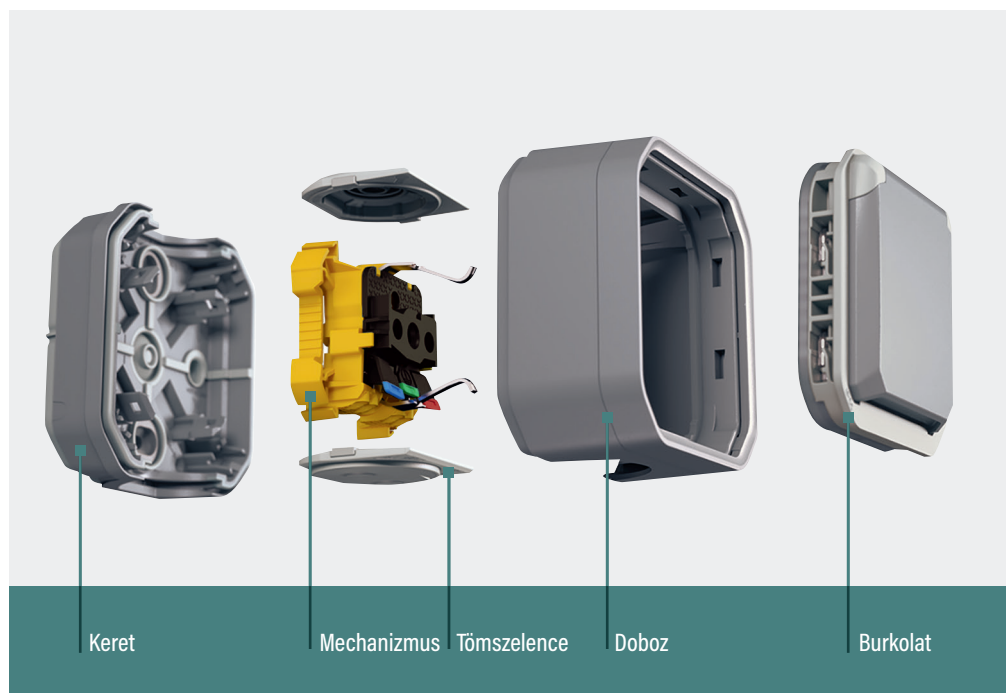


### Egyszerű és gyors telepítés

**EASY**



- Még több hely a vezetékezés számára.
- Még egyszerűbb a telepítés.
- Gyors szerelési lehetőség szakemberek számára.







## Szerszám nélküli

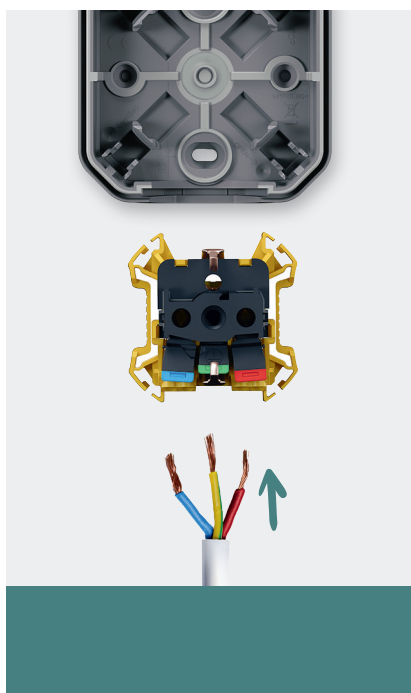
Kipattintható mechanizmus



## Kösse be a termékeket tetszés szerint

2 lehetséges bekötési mód.

**Mechanizmus  
bepattintás nélkül**



**Mechanizmus  
bepattintással**



# Plexo 55

## függőleges és vízszintes szerelés

Plexo 55 kínálatunkban megtalálható termékek tökéletesen illeszkednek környezetünkbe.

**Egyszerűen sorolható** funkciók,  
**függőleges vagy vízszintes** szereléssel.

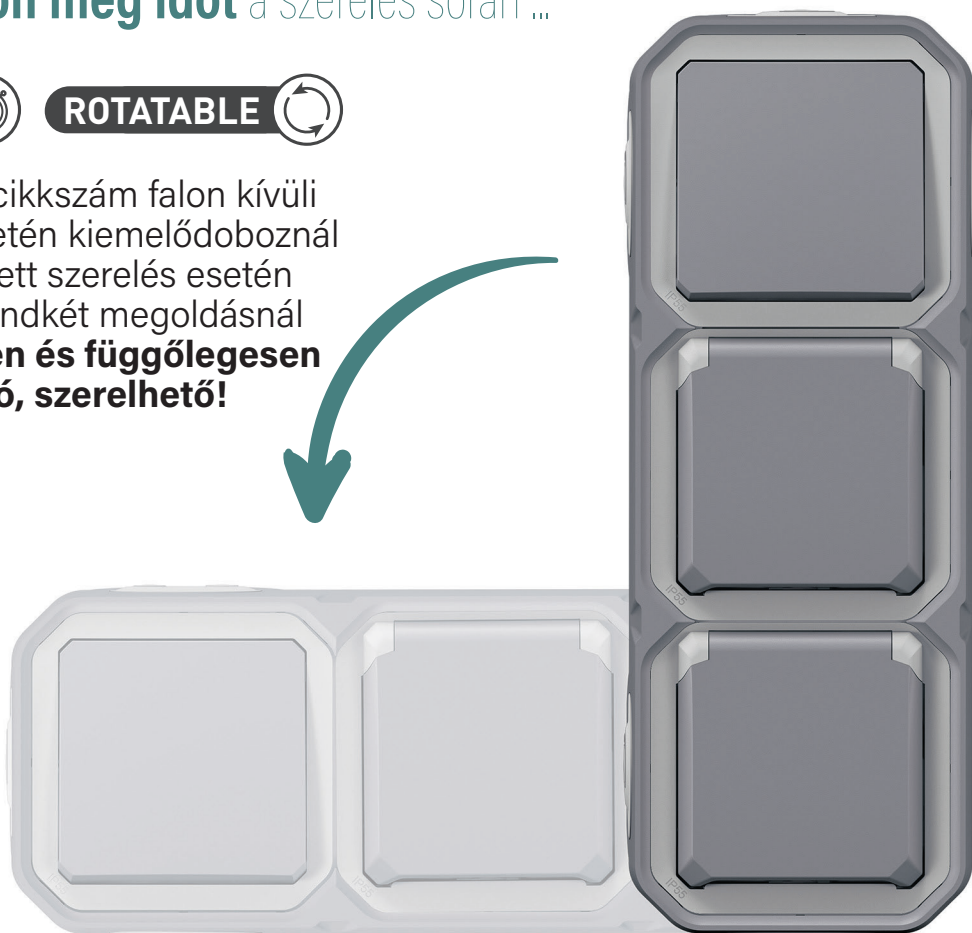
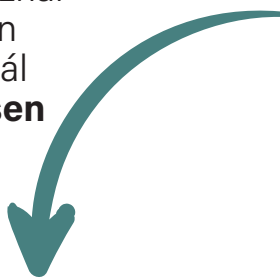


**Takarítson meg időt** a szerelés során ...

**QUICK**

**ROTATABLE**

Ugyanaz a cikkszám falon kívüli szerelés esetén kiemelődoboznál és süllyesztett szerelés esetén keretnél: mindkét megoldásnál **vízszintesen és függőlegesen is sorolható, szerelhető!**







... és használja ki a **változatos telepítési lehetőségeket!**

Nincs szükség szerszámokra, csak pattintsa ki és forgassa el a mechanizmust, és már kész is!



Pattintsa ki,  
forgassa el, majd  
pattintsa vissza!

Forgassa el a  
burkolatot a megfelelő  
pozícióba!

# Plexo 55

## robosztus és időjárásálló kialakítás

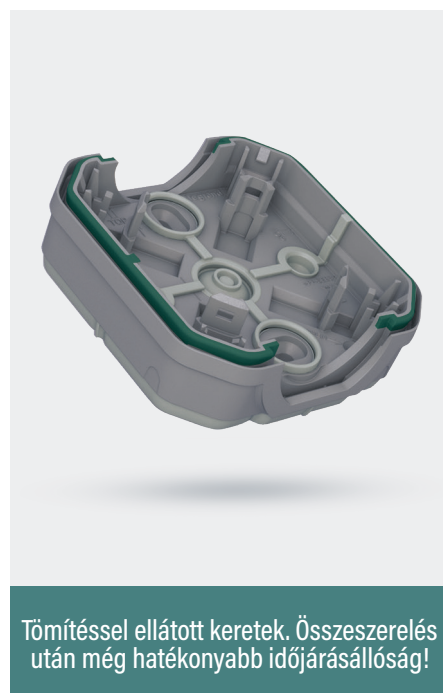
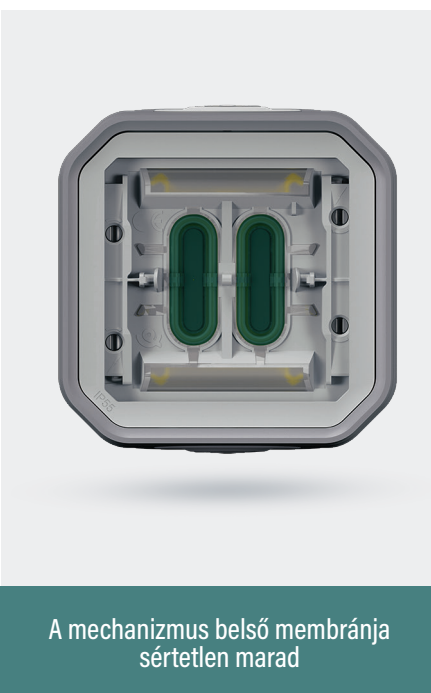
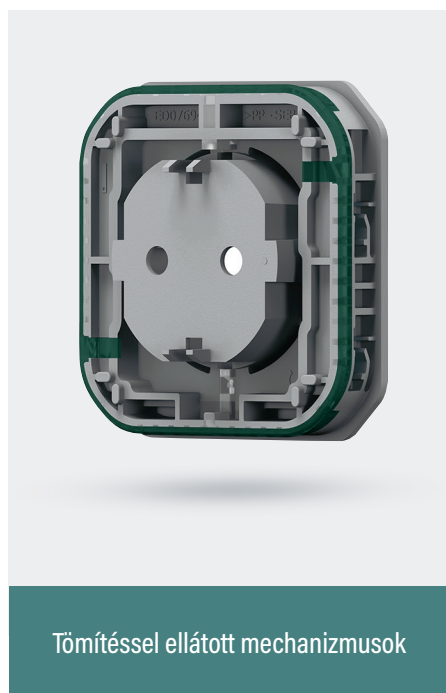
Mind a keret, mind a kiemelődoboz a terméknek egy olyan extra merevséget ad, aminek köszönhetően egyetlen falfelületre is kiválóan rögzíthető.

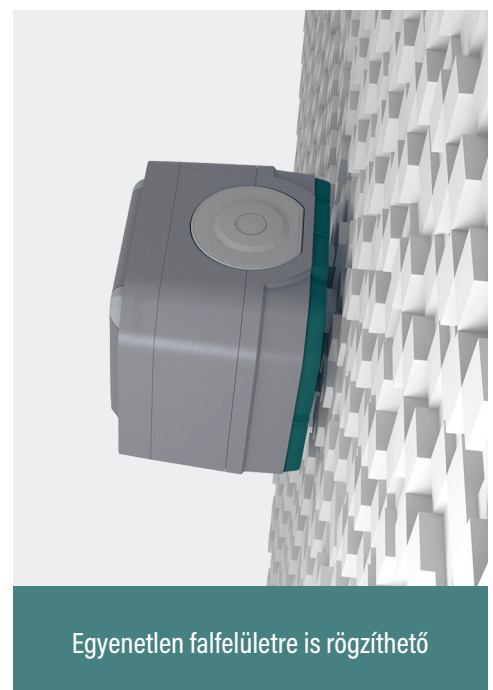
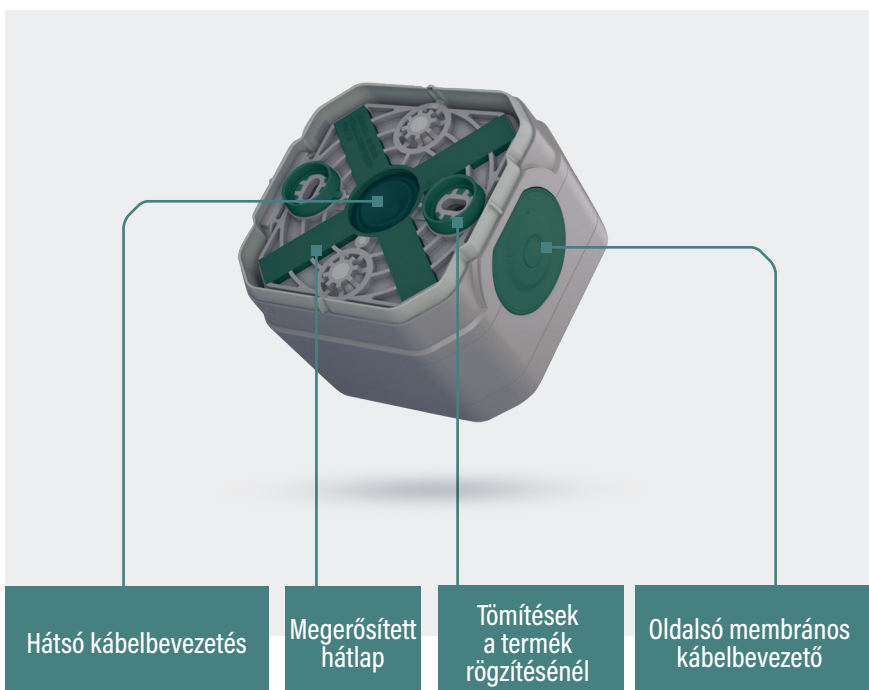
**Újratervezett tömszelencék és membrános kábelbevezetők** a termékek oldalain elhelyezve.

IP 55-ös védelem a biztonságos használathoz bármilyen telepítési helyen, bármilyen környezetben.



**LEGRAND  
PATENT**







# Plexo 55

## széles funkcióválaszték

**A Plexo 55 termék kínálata elérhető falon kívüli és süllyesztett kivitelben, nem összeszerelt és összeszerelt változatban is.**

A nem összeszerelt változat esetén külön cikkszámom vásárolható meg a mechanizmus és hozzá a keret vagy kiemelődöböz, attól függően, hogy süllyesztett vagy falon kívüli szerelvényt szükséges kialakítani.

- **a választékban megtalálhatók:** egy vagy két billentyűs kapcsolók, nyomók, ellenőrzőfényrel vagy jelzőfényrel felszerelt szerelvények, mozgásérzékelők, sorolt csatlakozóaljzatok, okos megoldások stb.
- **változatos felhasználási helyek:** kereskedelmi, ipari vagy otthoni környezetben is ideális választás!

**Program Mosaic adapter** használatával még szélesebb funkcióválaszték érhető el!



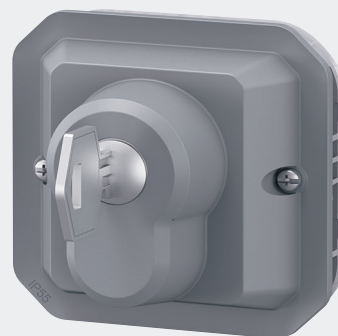


## Kulcsos kapcsolók

A kulcsos kapcsolók lehetővé teszik az áramkör megszakítását a kulcs elforgatásának segítségével. Keresse többféle kulcsos kapcsolóinkat a kiválasztási táblázatban!



Kétállású kulcsos kapcsoló



Kétállású kulcsos kapcsoló kulcs nélkül  
0 697 95 - zárral és 3 db kulccsal



# Plexo 55 funkciók

## Csatlakozóaljzatok

**Egyszerű és gyors szerelés** csavaros vagy rugós vezetékbe kötéssel. A Plexo 55 süllyesztett és falon kívüli földelt csatlakozóaljzatai biztosítják elektromos eszközei áramforrását!



### 2P+F csatlakozóaljzatok

Kínálatunkban hármassorúakig találhatók meg süllyesztett és falon kívüli csatlakozóaljzatok, melyek nedves helyiségekben vagy kültéren is megfelelő áramellátást nyújtanak.

Az **elektromos kerékpárok töltéséhez** is dedikáltan van csatlakozóaljzatunk, amely piktogramjának köszönhetően könnyen azonosítható.



### Elővezetékezett 2-es és 3-as csatlakozóaljzatok

Összeszerelt és nem összeszerelt kivitelben is.

Nem összeszerelt változat esetén keret vagy kiemelődoboz használata szükséges!



3 x 2P+F csatlakozóaljzat

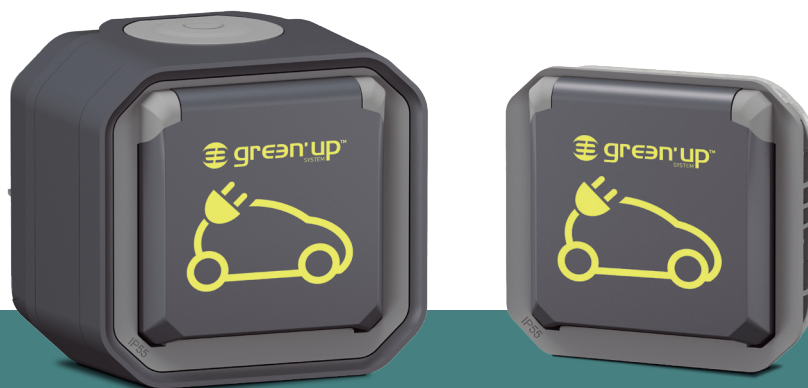
2 x 2P+F csatlakozóaljzat



## Green'Up Access **INNOVATIVE** **SMART**

Ismerje meg a Green'up Access aljzatot az új Plexo dizájnnal!

Egy robosztus megjelenésű aljzat, mely **elektromos és plug-in hibrid járművekhez töltéséhez használható**. A töltés során a csatlakozóaljzat a maximális teljesítményt tudja leadni a csatlakoztatott jármű számára. Egy hagyományos csatlakozóaljzathoz képest kétszer gyorsabb töltést tud biztosítani.



Falon kívüli és süllyesztett szereléshez is!

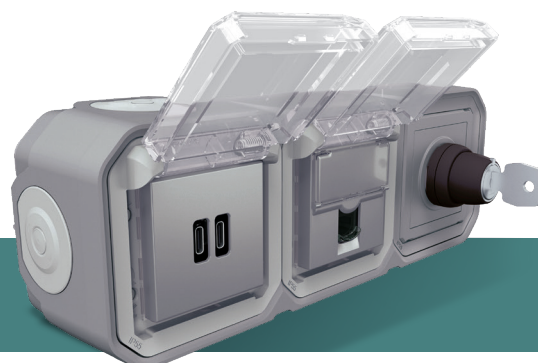
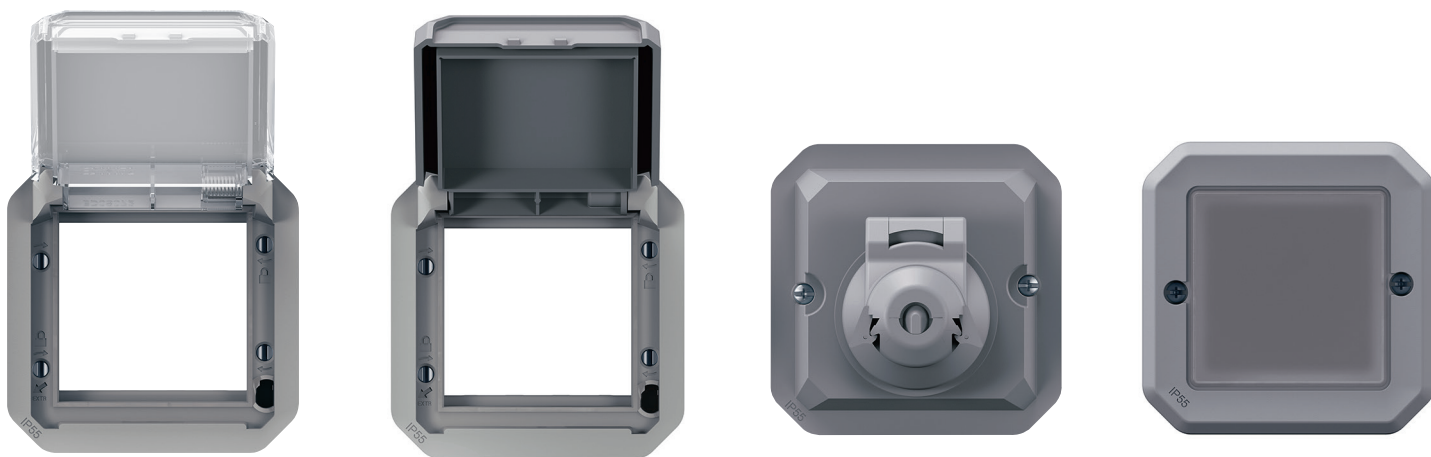


# Plexo 55 funkciók

## Program Mosaic adapterrel

### Program Mosaic adapterek csapófedéllel

Adapterek használatával Program Mosaic mechanizmusok egyszerűen, rögzítőkeret nélkül bepattinthatók és adaptálhatók a Plexo 55 termékcsaládba. A Program Mosaic szerelvények ezáltal IP 55 védeettséget élvezhetnek egy modern és innovatív Plexo 55 stílusban.

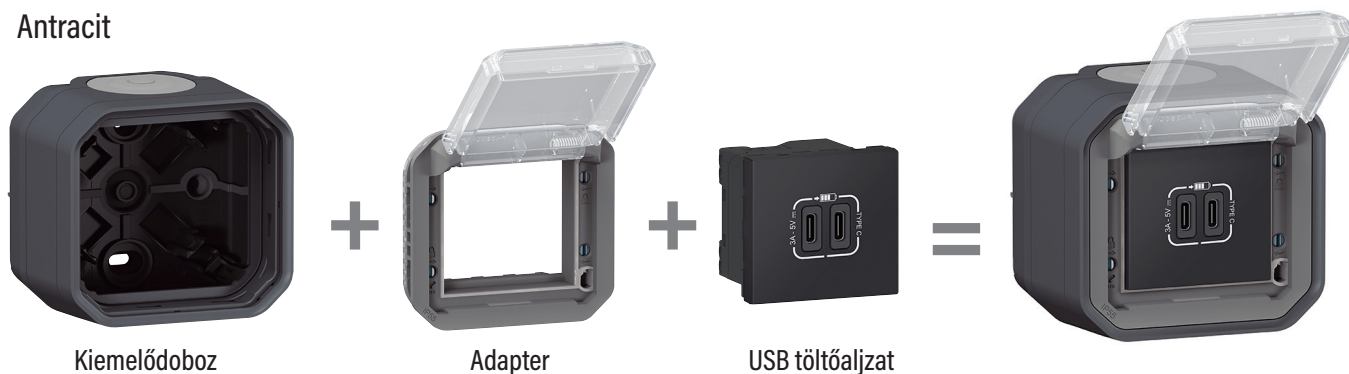


További TV, RJ 45, USB-C stb. aljzatokkal  
bővíthető funkció választék

## Karakteres megjelenés

Plexo 55 és Program Mosaic termékcsaládok tökéletes összhangban!

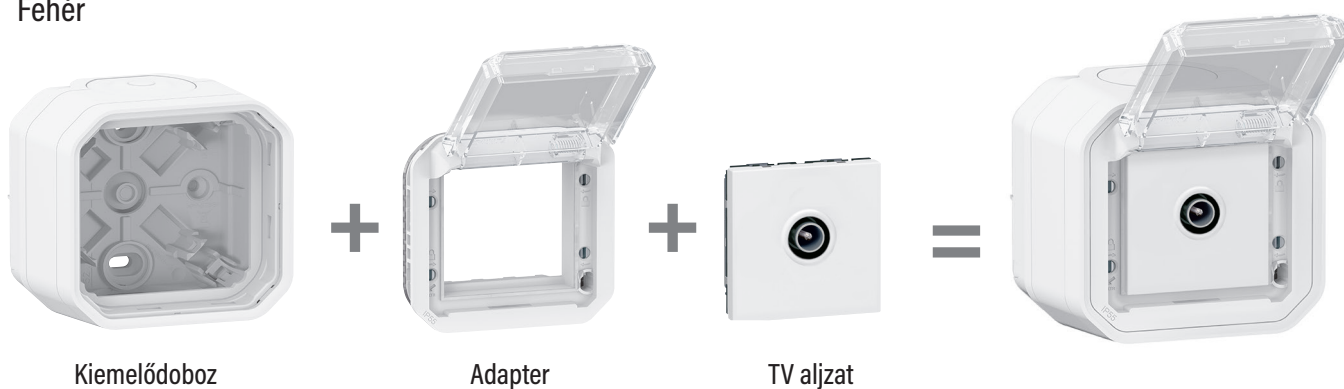
### Antracit



### Szürke



### Fehér





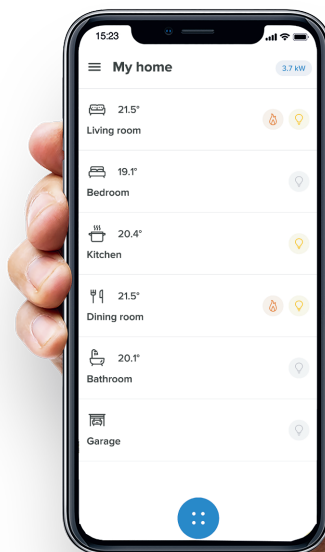
# Plexo 55 with Netatmo

## okos megoldások

**A Plexo 55 with Netatmo okos termékei** lehetővé teszik a csatlakoztatott eszközök, redőny vagy világítás távoli vezérlését is a Home+Control applikáció segítségével.

Az okosotthon kiépítésének első lépése egy központi egység (kat. szám: 199100 vagy 412181) vagy bármely más szerelvénycsalád kezdő szettjének telepítése. A Plexo 55 with Netatmo már meglévő okosotthon rendszer kiegészítéseként használható.

Bővítsé meglévő okos otthon rendszerét további IP 55 szerelvényekkel nedves helyiségekben vagy kültéren: világítás vezérlés fényerőszabályzással, redőnyvezérlés és 2P+F csatlakozóaljzatok többféle színben.



Home + Control





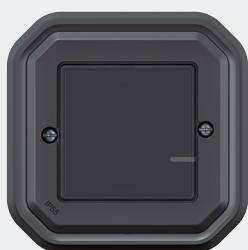
## CONNECTED



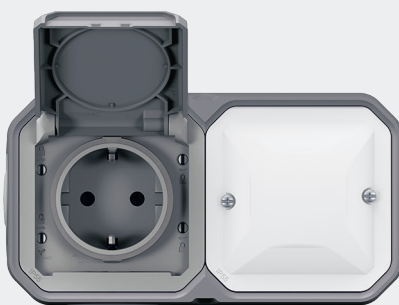
Fényerőszabályozza a fényforrásokat egyszerűen a billentyű megnyomásával, vagy vezérelje hangutasítással okostelefonjáról!

Értesítéseket kaphat az áramkimaradásokról okostelefonján, és figyelemmel kísérheti a pillanatnyi, napi, heti vagy havi fogyasztást is.

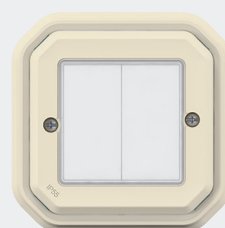
Okos kapcsoló összeszerelt kivitelben, több féle színben. Vezeték nélküli, kinetikus működés (elem nélkül)



Okos kapcsoló/dimmer



Okos 2P+F csatlakozóaljzat - 16 A



Okos vezeték nélküli kapcsoló (elem nélkül)



Mechanizmusok	ÖSSZESZERELT falon kívüli kivitel				
	● Szürke	● Antracit	○ Fehér	● Elefántcsont	
<b>KAPCSOLÓK 10 AX - 250 V~</b>					
Váltókapcsoló	0 697 11L	0 697 61L	0 697 51L	-	
Váltókapcsoló ellenőrzőfénnel	0 697 12L	0 697 21L	-	-	
Váltókapcsoló jelzőfénnel	0 697 13L	0 697 36L	-	-	
Váltókapcsoló ellenőrzőfénnel - 24 V~	1 002 77L	-	-	-	
Csillárkapcsoló	0 697 14L	-	-	-	
Kettős váltókapcsoló	0 697 15L	0 697 75L	0 697 55L	-	
Kettős váltókapcsoló jelzőfénnel	-	-	-	-	
Kétpólusú kapcsoló	-	-	-	-	
Kétpólusú kapcsoló ellenőrzőfénnel	0 697 26L	-	-	-	
<b>KAPCSOLÓK 16 AX - 250 V~</b>					
Váltókapcsoló	-	-	-	-	
Kétpólusú kapcsoló	-	-	-	-	
Kétpólusú kapcsoló ellenőrzőfénnel	-	-	-	-	
<b>SZENZOROS KAPCSOLÓK</b>					
200 W LED világítás vezérléséhez	-	-	-	-	
1000 VA ajtó vezérléséhez	-	-	-	-	
<b>KERESZTKAPCSOLÓ</b>					
Keresztkapcsoló	0 697 16L	-	-	-	
<b>NYOMÓK - 10 A</b>					
Egypólusú nyomó (NO)	0 697 20L	0 697 90L	0 697 60L	-	
Egypólusú nyomó ellenőrzőfénnel (NO)	-	-	-	-	
Egypólusú nyomó jelzőfénnel (NO)	0 697 22L	0 697 82L	0 697 62L	-	
Váltóérintkezős nyomó	-	-	-	-	
Váltóérintkezős nyomó jelzőfénnel	-	-	-	-	
Váltóérintkezős nyomó jelzőfénnel és címketartóval	-	-	-	-	
<b>KULCSOS KAPCSOLÓK</b>					
Kétállású kulcsos kapcsoló	-	-	-	-	
Háromállású kulcsos kapcsoló	-	-	-	-	
Kétállású kulcsos kapcsoló - kulcs nélkül	-	-	-	-	
Háromállású kulcsos kapcsoló - kulcs nélkül	-	-	-	-	
Zár - 3 kulccsal szállítva	-	-	-	-	
<b>IDŐZÍTŐKAPCSOLÓ</b>					
Időzítőkapcsoló jelzőfénnel	-	-	-	-	

ÖSSZESZERELT süllyesztett kivitel				ÖSSZESZERELT süllyesztett kivitel rögzítőkörömmel				NEM ÖSSZESZERELT (falán kívüli szereléshez kiemelődoboz, süllyesztett szereléshez keret szükséges)			
● Szürke	● Antracit	○ Fehér	● Elefántcsont	● Szürke	● Antracit	○ Fehér	● Elefántcsont	● Szürke	● Antracit	○ Fehér	● Elefántcsont
0 698 11L	0 698 81L	0 698 51L	-	0 698 12L	-	0 698 52L	-	0 695 11L	0 698 01L	0 696 11L	0 698 08L
-	-	-	-	-	-	-	-	0 695 12L	0 698 02L	0 696 12L	-
-	-	-	-	-	-	-	-	0 695 13L	0 698 03L	0 696 13L	-
-	-	-	-	-	-	-	-	-	-	-	-
-	-	-	-	-	-	-	-	-	-	-	-
0 698 15L	-	0 698 55L	-	-	-	-	-	0 695 25L	0 698 05L	0 696 25L	-
-	-	-	-	-	-	-	-	0 695 26L	0 698 06L	0 696 26L	-
-	-	-	-	-	-	-	-	0 695 30L	0 698 27L	0 696 27L	-
-	-	-	-	-	-	-	-	-	-	-	-
-	-	-	-	-	-	-	-	0 695 23L	-	-	-
-	-	-	-	-	-	-	-	0 695 27L	-	-	-
-	-	-	-	-	-	-	-	0 695 28L	-	-	-
-	-	-	-	-	-	-	-	0 695 86L	-	-	-
-	-	-	-	-	-	-	-	0 695 95L	-	-	-
-	-	-	-	-	-	-	-	0 695 21L	-	0 696 20L	-
0 698 20L	-	-	-	-	-	-	-	0 695 40L	0 698 10L	0 696 30L	-
-	-	-	-	-	-	-	-	0 695 33L	-	-	-
0 698 32L	-	0 698 23L	-	-	-	-	-	0 695 42L	0 698 13L	0 696 32L	-
-	-	-	-	-	-	-	-	0 695 41L	0 698 41L	0 696 31L	-
-	-	-	-	-	-	-	-	0 695 36L	0 698 16L	0 696 16L	0 698 26L
0 698 24L	0 698 54L	0 698 64L	0 698 29L	-	-	-	-	0 695 44L	0 698 14L	0 696 34L	-
-	-	-	-	-	-	-	-	0 695 34L	-	-	-
-	-	-	-	-	-	-	-	0 695 35L	-	-	-
-	-	-	-	-	-	-	-	0 697 06L	-	-	-
-	-	-	-	-	-	-	-	0 697 05L	-	-	-
-	-	-	-	-	-	-	-	0 697 95	-	-	-
-	-	-	-	-	-	-	-	0 695 04L	0 698 04L	0 696 04L	-

Mechanizmusok	ÖSSZESZERELT falon kívüli kivitel				
	● Szürke	● Antracit	○ Fehér	● Elefántcsont	
<b>ALKONYKAPCSOLÓ</b>					
Alkonykapcsoló	-	-	-	-	
<b>MOZGÁSÉRZÉKELŐS KAPCSOLÓK</b>					
Mozgásérzékelős kapcsoló - 2 vezetékes	-	-	-	-	
Mozgásérzékelős kapcsoló - 3 vezetékes	-	-	-	-	
Mozgásérzékelő, mennyezetre rögzíthető - 3 vezetékes	0 697 40	-	0 697 80	-	
<b>OKOS KAPCSOLÓK ÉS FÉNYERŐSZABÁLYZÓK</b>					
Szimpla billentyűs okos kapcsoló, vezeték nélküli, elem nélküli	0 698 74L	0 698 94L	0 698 84L	0 698 93L	
Dupla billentyűs okos kapcsoló, vezeték nélküli, elem nélküli	0 698 19L	0 698 36L	0 698 35L	0 698 57L	
Okos Redőnykapcsoló, vezeték nélküli, elem nélküli	0 698 73L	0 698 83L	-	-	
Okos fényerőszabályzó, 2 vezetékes - 5 - 125 W	-	-	-	-	
Okos fényerőszabályzó, 3 vezetékes - 150 W	-	-	-	-	
<b>REDŐNYVEZÉRLŐK</b>					
Redőnykapcsoló	-	-	-	-	
Redőnynyomó	-	-	-	-	
<b>TERMOSZTÁT</b>					
Elektronikus szobatermosztát	-	-	-	-	
<b>VÉSZLEÁLLÍTÓK - 3 A - 250 V</b>					
Vészleállító nyitóérintkezős	-	-	-	-	
Vészleállító kulcsos nyitó- és záróérintkezős	-	-	-	-	
Vészleállító forgatásos nyitó- és záróérintkezős, 1/4 fordulat	-	-	-	-	
<b>CSATLAKOZÓALJZATOK - 16 A - 250 V</b>					
2P+F csatlakozóaljzat - rugós vezetékbekötés	0 697 30L	0 697 99L	0 697 70L	-	
2P+F csatlakozóaljzat - rugós vezetékbekötés - kulcsos	-	-	-	-	
2P+F csatlakozóaljzat - csavaros vezetékbekötés	0 697 33L	0 697 83L	0 697 71L	-	
2P+F csatlakozóaljzat + váltókapcsoló - Csavaros vezetékbekötés	0 697 46L	-	-	-	
2 x 2P+F elővezetékezett csatlakozóaljzat - vízszintes	0 697 42L	-	0 697 72L	-	
2 x 2P+F elővezetékezett csatlakozóaljzat - függőleges	0 697 44L	-	-	-	
3 x 2P+F elővezetékezett csatlakozóaljzat - vízszintes	0 697 43L	-	-	-	



ÖSSZESZERELT süllyesztett kivitel				ÖSSZESZERELT süllyesztett kivitel rögzítőkörömmel				NEM ÖSSZESZERELT (falon kívüli szereléshez kiemelődoboz, süllyesztett szereléshez keret szükséges)			
● Szürke	● Antracit	○ Fehér	● Elefántcsont	● Szürke	● Antracit	○ Fehér	● Elefántcsont	● Szürke	● Antracit	○ Fehér	● Elefántcsont
-	-	-	-	-	-	-	-	0 695 17L	-	-	-
-	-	-	-	-	-	-	-	0 695 20L	-	-	-
-	-	-	-	-	-	-	-	0 695 22L	-	-	-
-	-	-	-	-	-	-	-	-	-	-	-
-	-	-	-	-	-	-	-	-	-	-	-
-	-	-	-	-	-	-	-	-	-	-	-
-	-	-	-	-	-	-	-	-	-	-	-
-	-	-	-	-	-	-	-	0 698 75L	0 698 95L	-	-
-	-	-	-	-	-	-	-	0 698 76L	0 698 96L	-	-
-	-	-	-	-	-	-	-	0 695 38L	0 698 98L	0 696 29L	-
-	-	-	-	-	-	-	-	0 695 39L	-	0 696 38L	-
-	-	-	-	-	-	-	-	0 695 08L	-	-	-
-	-	-	-	-	-	-	-	0 695 47L	-	-	-
-	-	-	-	-	-	-	-	0 695 48L	-	-	-
-	-	-	-	-	-	-	-	0 695 49L	-	-	-
-	-	-	-	-	-	-	-	0 695 70L	0 698 71L	0 696 40L	-
-	-	-	-	-	-	-	-	0 695 74L	-	-	-
0 698 33L	0 698 59L	0 698 69L	-	0 698 34L	-	0 698 68L	-	0 695 71L	0 698 39L	0 696 39L	-
-	-	-	-	-	-	-	-	-	-	-	-
-	-	-	-	-	-	-	-	0 695 76L	0 698 79L	0 696 75L	-
-	-	-	-	-	-	-	-	0 695 77L	-	-	-
-	-	-	-	-	-	-	-	0 695 78L	-	-	-

Mechanizmusok	ÖSSZESZERELT falon kívüli kivitel				
	● Szürke	● Antracit	○ Fehér	● Elefántcsont	
OKOS CSATLAKOZÓALJZAT - 16 A - 250 V~					
2P+F Okos csatlakozóaljzat	-	-	-	-	
CSATLAKOZÓALJZATOK ELEKTROMOS KERÉKPÁROK ÉS AUTÓK TÖLTÉSÉHEZ - 16 A - 250 V~					
2P+F csatlakozóaljzat elektromos autók töltéséhez	-	0 697 08L	-	-	
Rögzítési kiegészítő és kábel tartó	-	-	-	-	
2P+F csatlakozóaljzat elektromos kerékpárok töltéséhez	-	0 697 84L	-	-	
KÁBELKIVEZETŐK					
Kábelkivezető - 16 A	-	-	-	-	
Kábelkivezető sorkapoccsal - 20 A	-	-	-	-	
Kábelkivezető, kábelszorítóval ellátott - 20-32 A	-	-	-	-	
RJ 45 INFORMATIKAI ALJZATOK					
RJ 45 aljzat Cat. 6A STP	-	-	-	-	
RJ 45 aljzat Cat. 6 FTP	-	-	-	-	
RJ 45 aljzat Cat. 6 UTP	-	-	-	-	
Program Mosaic adapter RJ 45 aljzathoz	-	-	-	-	
TV ALJZAT					
TV-R-SAT aljzat	-	-	-	-	
ADAPTEREK					
Osmoz adapter	-	-	-	-	
Program Mosaic adapter füstszínű csapófedéllel	-	-	-	-	
Program Mosaic adapter zárható, füstszínű csapófedéllel	-	-	-	-	
Program Mosaic adapter csapófedéllel (nem átlátszó)	-	-	-	-	
Program Mosaic adapter csapófedél nélkül	-	-	-	-	
Program Mosaic adapter rugalmas membránnal	-	-	-	-	
VAKFEDÉL					
Vakfedél	-	-	-	-	

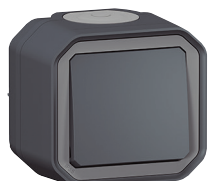
ÖSSZESZERELT süllyesztett kivitel				ÖSSZESZERELT süllyesztett kivitel rögzítőkörömmel				NEM ÖSSZESZERELT (falon kívüli szereléshez kiemelődoboz, süllyesztett szereléshez keret szükséges)			
● Szürke	● Antracit	○ Fehér	● Elefántcsont	● Szürke	● Antracit	○ Fehér	● Elefántcsont	● Szürke	● Antracit	○ Fehér	● Elefántcsont
-	-	-	-	-	-	-	-	0 698 77L	0 698 97L	0 698 87L	-
-	-	-	-	-	-	-	-	-	0 698 18L	-	-
-	-	-	-	-	-	-	-	-	0 694 94L	-	-
-	-	-	-	-	-	-	-	-	0 698 86L	-	-
0 698 48L	0 698 78L	0 698 88L	-	-	-	-	-	0 695 50L	-	-	-
0 698 49L	0 698 99L	0 698 89L	-	-	-	-	-	-	-	-	-
0 698 50L	-	-	-	-	-	-	-	-	-	-	-
-	-	-	-	-	-	-	-	0 695 59L	-	-	-
-	-	-	-	-	-	-	-	0 695 69L	-	-	-
-	-	-	-	-	-	-	-	0 695 61L	-	-	-
-	-	-	-	-	-	-	-	0 695 81L	-	-	-
-	-	-	-	-	-	-	-	0 695 58L	-	-	-
-	-	-	-	-	-	-	-	0 695 68L	-	-	-
-	-	-	-	-	-	-	-	0 695 80L	0 698 80L	0 696 95L	0 698 38L
-	-	-	-	-	-	-	-	0 695 79L	0 698 45L	-	-
-	-	-	-	-	-	-	-	0 695 84L	0 698 30L	0 696 84L	-
-	-	-	-	-	-	-	-	0 695 82L	-	-	-
-	-	-	-	-	-	-	-	0 695 87L	-	-	-
-	-	-	-	-	-	-	-	0 695 37L	0 698 37L	0 696 37L	0 698 47L



Mechanizmusok	NEM ÖSSZESZERELT (falon kívüli szereléshez kiemelődoboz, súlyesztett szereléshez keret szükséges)			
	● Szürke	● Antracit	○ Fehér	● Elefántcsont
<b>JELZŐLÁMPÁK</b>				
Jelzőlámpa	0 695 83L	-	-	-
Búra jelzőlámpához - színtelen	0 695 88L	-	-	-
Búra jelzőlámpához - zöld	0 695 89L	-	-	-
Búra jelzőlámpához - narancs	0 695 90L	-	-	-
Búra jelzőlámpához - piros	0 695 91L	-	-	-
<b>FALON KÍVÜLI DOBOZOK</b>				
Egyes doboz - membrános kábelbevezetővel	0 696 51L	0 696 01L	0 696 89L	0 698 63L
Kettős doboz - membrános kábelbevezetővel - vízszintes vagy függőleges	0 696 72L	0 696 02L	0 696 90L	0 698 67L
Hármas doboz - membrános kábelbevezetővel - vízszintes vagy függőleges	0 696 80L	0 696 03L	0 696 88L	-
Egyes doboz - tömszelencével PG16	0 696 52L	-	-	-
Egyes doboz - tömszelencével ISO 20	0 696 56L	0 696 28L	0 696 86L	-
Egyes doboz - tömszelencével ISO 20 - 2 bemenettel	0 698 46L	-	-	-
Kettős doboz - tömszelencével ISO 20 - 2 bemenettel - függőleges	0 696 68L	0 696 10L	0 698 66L	-
<b>KERETEK SÜLLYESZTETT SZERELÉSHEZ</b>				
Egyes keret	0 696 81L	0 696 06L	0 696 92L	0 698 90L
Egyes keret - körmökkel	0 696 82L	0 696 09L	0 696 93L	-
Kettős keret - vízszintes vagy függőleges szereléshez	0 696 83L	0 696 07L	0 696 94L	0 698 53L
Hármas keret - vízszintes vagy függőleges szereléshez	0 696 87L	0 696 08L	0 696 98L	-
<b>KIEGÉSZÍTŐK</b>				
Glimmlámpa - 12-24-48 V~	0 694 95L	-	-	-
Jelzőfény - 230 V~	0 694 96L	-	-	-
Ellenőrzőfény - 230 V~	0 694 98L	-	-	-
Membrános kábelbevezető - 1 bemenetes	0 695 96L	-	-	-
Membrános kábelbevezető - 2 bemenetes	0 695 99L	-	-	-
Kiegészítő membrán soroláshoz	0 696 65L	-	-	-
Tömszelence - 1 bemenetes - ISO 20	0 696 60L	0 696 63L	0 696 62L	-
Tömszelence - 2 bemenetes - ISO 20	0 696 70L	0 696 73L	0 696 71L	-
Tömszelence - 1 bemenetes - PG 16	0 696 48L	-	-	-
Tömszelence - 2 bemenetes - PG 16	0 696 50L	-	-	-
PG 16 tömszelence - több átmérő - 7-14 mm	0 696 53L	-	-	-
Csavartakaró	0 695 98L	-	-	-
Speciális csavarhúzó	0 919 45	-	-	-
Rögzítőköröm - normál	0 697 96L	-	-	-
Rögzítőköröm - hosszú	0 697 97L	-	-	-
Rögzítési kiegészítő - 5 cm magasságú távtartással	0 694 92L	-	-	-
Rögzítési kiegészítő - fúrósablon	0 695 97L	-	-	-

# Plexo™ IP 55 összeszerelt falon kívüli szerelvények

## kapcsolók és nyomók



0 697 61L



0 697 55L



0 697 22L

A mechanizmusokat burkolattal és dobozzal együtt szállítjuk

Csom.	Kat. szám	Kapcsolók 10 AX - 250 V~
		IP 55 - IK 08. Rugós vezetékbecsötés
10	0 697 11L	<b>Váltókapcsoló</b>
10	0 697 61L	● Szürke
10	0 697 51L	● Antracit
		○ Fehér
		<b>Váltókapcsoló ellenőrzőfényel</b>
		230 V~ -os lámpával szállítjuk, sorkapoccsal szükséges bekötni
10	0 697 12L	● Szürke
10	0 697 21L	● Antracit
		<b>Váltókapcsoló jelzőfényel</b>
		230 V~ -os lámpával szállítjuk, bekötni szükséges
5	0 697 13L	● Szürke
5	0 697 36L	● Antracit
		<b>Csillárkapcsoló</b>
5	0 697 14L	● Szürke
		<b>Kétpólusú kapcsoló ellenőrzőfényel</b>
5	0 697 26L	● Szürke
		<b>Keresztkapcsoló</b>
5	0 697 16L	● Szürke

Csom.	Kat. szám	Váltókapcsoló ellenőrzőfényel 10 AX - 24 V~
10	1 002 77L	24 V~ -os lámpával szállítjuk, sorkapoccsal szükséges bekötni
		● Szürke
		<b>Kettős váltókapcsoló 10 AX - 250 V~</b>
		IP 55 - IK 08. Rugós vezetékbecsötés
		Három különböző funkciót tesz lehetővé:
		- Kettős váltókapcsoló
		- Kettős váltóérintkezős nyomó
		- Váltókapcsoló + váltóérintkezős nyomó
10	0 697 15L	● Szürke
10	0 697 75L	● Antracit
10	0 697 55L	○ Fehér
		<b>Nyomók 10 A</b>
		IP 55 - IK 08. Rugós vezetékbecsötés
		<b>Egypólusú nyomó (NO)</b>
10	0 697 20L	● Szürke
10	0 697 90L	● Antracit
10	0 697 60L	○ Fehér
		<b>Egypólusú nyomó jelzőfényel (NO)</b>
		230 V~ -os lámpával szállítjuk, bekötni szükséges
10	0 697 22L	● Szürke
10	0 697 82L	● Antracit
10	0 697 62L	○ Fehér

# Plexo™ IP 55 összeszerelt falon kívüli szerelvények

## Infravörös mozgásérzékelő



0 697 40

A mechanizmusokat burkolattal és dobozzal együtt szállítjuk

Csom.	Kat. szám	Infravörös mozgásérzékelő - mennyezetre rögzíthető
		IP 55 - IK 04 - 3 vezetékes Rugós vezetékbekötés Maximális terhelés: - 2000 W halogén és izzólámpákhoz 12 V~ és 230 V~ - 1000 VA kompakt fénycsövekhez Állítható időzítés 12 mp - 16 perc Látószög: 360° Fényérzékenység : 5 - 1275 lux Érzékelési távolság: 0 - 12 m Javasolt rögzítési magasság: 2,50 m Minimum rögzítési magasság: 1,70 m Dönthető fejfel, mely szerszám nélkül eltávolítható
1	0 697 40	● Szürke ○ Fehér
1	0 697 80	

## csatlakozóaljzatok



0 697 43L

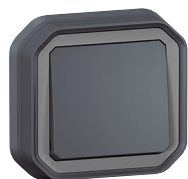
IP 55 - IK 08. A mechanizmusokat burkolattal együtt szállítjuk

Csom.	Kat. szám	Földelt csatlakozóaljzatok 16 A - 250 V~
		Biztonsági zsaluval ellátott 1 membrános bemenettel <b>2P+F csatlakozóaljzatok - rugós vezetékbekötés</b> ● Szürke ● Antracit ○ Fehér <b>2P+F csatlakozóaljzatok - csavaros vezetékbekötés</b> ● Szürke ● Antracit ○ Fehér
10	0 697 30L	
10	0 697 99L	
10	0 697 70L	
10	0 697 33L	
10	0 697 83L	
10	0 697 71L	
		<b>Földelt elővezetékezett csatlakozóaljzatok 16 A - 250 V~</b> <b>2 x 2P+F csatlakozóaljzat - csavaros vezetékbekötés</b> ● Szürke - vízszintes szerelés ○ Fehér - vízszintes szerelés ● Szürke - függőleges szerelés <b>3 x 2P+F csatlakozóaljzat - csavaros vezetékbekötés</b> ● Szürke - vízszintes szerelés <b>2P+F csatlakozóaljzat + váltókapcsoló - Csavaros vezetékbekötés</b> ● Szürke - vízszintes szerelés
5	0 697 42L	
5	0 697 72L	
5	0 697 44L	
5	0 697 43L	
5	0 697 46L	
		<b>2P+F csatlakozóaljzat elektromos kerékpárok töltéséhez</b> 2P+F - 16 A - 250 V~ Rugós vezetékbekötés Biztonsági zsaluval ellátott 1 membrános bemenettel Rögzítési kiegészítő nélkül szállítva A csapófedélen kerékpár jelölés található ● Antracit
1	0 697 84L	



# Plexo™ IP 55 összeszerelt sülyesztett szerelvények

kapcsolók, nyomók, csatlakozóaljzatok és kábelkivezetők



0 698 81L



0 698 29L



0 698 88L

IP 55 - IK 08. A mechanizmusokat burkolattal és kerettel együtt szállítjuk.

Körök segítségével rögzíthetők (Kat. szám 0 697 96L és 0 697 97L), kivéve a kábelkivezető Kat. szám 0 698 50L

Csom.	Kat. szám	<b>Kapcsolók 10 AX - 250 V~</b>
10	0 698 11L	<b>Váltókapcsoló - rugós vezetékbekeötés</b> <ul style="list-style-type: none"> <li>● Szürke</li> <li>● Antracit</li> <li>○ Fehér</li> </ul>
10	0 698 81L	
10	0 698 51L	
5	0 698 12L	<b>Váltókapcsoló - rögzítőkörömmel</b> <ul style="list-style-type: none"> <li>● Szürke</li> <li>○ Fehér</li> </ul>
5	0 698 52L	
		<b>Kettős váltókapcsoló 10 AX - 250 V~</b>
		Rugós vezetékbekeötés Három különböző funkciót tesz lehetővé: - Kettős váltókapcsoló - Kettős váltóérintkezős nyomó - Váltókapcsoló + váltóérintkezős nyomó
10	0 698 15L	<ul style="list-style-type: none"> <li>● Szürke</li> <li>○ Fehér</li> </ul>
10	0 698 55L	
		<b>Nyomók 10 A</b>
		Rugós vezetékbekeötés <b>Váltóérintkezős nyomó jelzőfényrel, címketartóval</b> 12 V~ -os lámpával szállítjuk 230 V~ -os lámpával is felszerelhető Kat. szám: 0 694 96L
5	0 698 24L	<ul style="list-style-type: none"> <li>● Szürke</li> <li>● Antracit</li> <li>● Elefántcsont</li> <li>○ Fehér</li> </ul>
5	0 698 54L	
5	0 698 29L	
5	0 698 64L	
10	0 698 20L	<b>Egypólusú nyomó (NO)</b> <ul style="list-style-type: none"> <li>● Szürke</li> </ul>
		<b>Egypólusú nyomó jelzőfényrel (NO)</b> 230 V~ -os lámpával szállítjuk
10	0 698 32L	<ul style="list-style-type: none"> <li>● Szürke</li> <li>○ Fehér</li> </ul>
10	0 698 23L	

Csom.	Kat. szám	<b>Csatlakozóaljzatok 16 A - 250 V~</b>
10	0 698 33L	<b>2P+F csatlakozóaljzat - csavaros vezetékbekeötés</b> <ul style="list-style-type: none"> <li>● Szürke</li> <li>● Antracit</li> <li>○ Fehér</li> </ul>
10	0 698 59L	
10	0 698 69L	
10	0 698 34L	<b>2P+F csatlakozóaljzat körökkel - csavaros vezetékbekeötés</b> <ul style="list-style-type: none"> <li>● Szürke</li> <li>○ Fehér</li> </ul>
10	0 698 68L	
		<b>Kábelkivezetők</b>
		<b>Kábelkivezető 16 A - 250 V~</b> Ø 5 - 13 mm (3 x 2,5 <sup>2</sup> )
10	0 698 48L	<ul style="list-style-type: none"> <li>● Szürke</li> <li>● Antracit</li> <li>○ Fehér</li> </ul>
10	0 698 78L	
10	0 698 88L	
1	0 698 49L	<b>Kábelkivezető 20 A - sorkapoccsal ellátott</b> <ul style="list-style-type: none"> <li>● Szürke</li> <li>● Antracit</li> <li>○ Fehér</li> </ul>
1	0 698 99L	
1	0 698 89L	
1	0 698 50L	<b>Kábelkivezető 20 - 32 A</b> Kábelszorítóval ellátott ISO 32 : Ø12 - 25 mm <ul style="list-style-type: none"> <li>● Szürke</li> </ul>

# Plexo™ IP 55 nem összeszerelt súllyesztett szerelvények

## kapcsolók



0 695 11L



0 696 25L



0 695 26L

A mechanizmusokat burkolattal együtt szállítjuk

Falon kívüli szereléshez kiemelődoboz, súllyesztett szereléshez keret szükséges

Csom.	Kat. szám	Kapcsolók 10 AX - 250 V~
		IP 55 - IK 08. Rugós vezetékbekezdés
		<b>Váltókapcsoló</b>
10	0 695 11L	● Szürke
10	0 698 01L	● Antracit
10	0 698 08L	● Elefántcsont
10	0 696 11L	○ Fehér
		<b>Váltókapcsoló ellenőrzőfényel</b>
		230 V~ -os lámpával szállítjuk, sorkapoccsal szükséges bekötni
5	0 695 12L	● Szürke
5	0 698 02L	● Antracit
5	0 696 12L	○ Fehér
		<b>Váltókapcsoló jelzőfényel</b>
		230 V~ lámpával szállítjuk
5	0 695 13L	● Szürke
5	0 698 03L	● Antracit
5	0 696 13L	○ Fehér
		<b>Kétpólusú kapcsoló</b>
		Jelzőfényessé tehető, kat. szám: 0 694 96L
		Ellenőrzőfényessé tehető, kat. szám: 0 694 98L, mely sorkapocssal köthető be
10	0 695 30L	● Szürke
10	0 698 27L	● Antracit
10	0 696 27L	○ Fehér

Csom.	Kat. szám	Kapcsolók 16 A - 250 V~
		IP 55 - IK 08. Rugós vezetékbekezdés
		<b>Váltókapcsoló</b>
5	0 695 23L	● Szürke
		<b>Kétpólusú kapcsoló</b>
5	0 695 27L	● Szürke
		<b>Kétpólusú kapcsoló ellenőrzőfényel</b>
1	0 695 28L	● Szürke
		230 V~ -os lámpával szállítjuk, sorkapoccsal szükséges bekötni
		<b>Szenzoros kapcsolók</b>
		<b>200 W LED világítás vezérléséhez</b>
1	0 695 86L	● Szürke
		<b>1000 VA ajtó vezérléséhez</b>
1	0 695 95L	● Szürke
		<b>Kettős váltókapcsoló 10 AX - 250 V~</b>
		IP 55 - IK 08. Rugós vezetékbekezdés
		Három különböző funkciót tesz lehetővé:
		- Kettős váltókapcsoló
		- Kettős váltóérintkezős nyomó
		- Váltókapcsoló + váltóérintkezős nyomó
		<b>Kettős váltókapcsoló</b>
10	0 695 25L	● Szürke
10	0 698 05L	● Antracit
10	0 696 25L	○ Fehér
		<b>Kettős váltókapcsoló jelzőfényel</b>
		230 V~ lámpával szállítjuk
5	0 695 26L	● Szürke
5	0 698 06L	● Antracit
5	0 696 26L	○ Fehér
		<b>Keresztkapcsoló</b>
		IP 55 - IK 07
5	0 695 21L	● Szürke
5	0 696 20L	○ Fehér

# Plexo™ IP 55 nem összeszerelt súllyesztett szerelvények

## kiemelődobozok és keretek



Plexo 55 mechanizmusokkal szükséges felszerelni

Csom.	Kat. szám	Egyes falon kívüli doboz membrános kábelbevezetővel
10	0 696 51L	Kivehető és átlukasztható membrános kábelbevezetővel. A kábelek a membrános kábelbevezetőn keresztül közvetlenül vágás nélkül bevezethetők.
10	0 696 01L	● Szürke
10	0 698 63L	● Antracit
10	0 696 89L	● Elefántcsont
		○ Fehér

Csom.	Kat. szám	Kettős és hármas dobozok membrános kábelbevezetővel
5	0 696 72L	Nyitott, elválasztás nélküli egyterű dobozok, melyek lehetővé teszik a gyors vezetékezés és az elővezetékezett csatlakozójzatok használatát.
5	0 696 02L	<b>Kettős dobozok - vízszintes vagy függőleges</b>
5	0 698 67L	Membrános kábelbevezetővel
5	0 696 90L	● Szürke
		● Antracit
		● Elefántcsont
		○ Fehér
5	0 696 80L	<b>Hármas dobozok - vízszintes vagy függőleges</b>
5	0 696 03L	Membrános kábelbevezetővel
5	0 696 88L	● Szürke
		● Antracit
		○ Fehér

Csom.	Kat. szám	Falon kívüli tömszelencés dobozok kábelbevezetéshez
10	0 696 52L	<b>Egyes doboz, 1 becsatlakozással - PG 16</b>
		● Szürke
10	0 696 56L	<b>Egyes doboz, 1 becsatlakozással - ISO 20</b>
10	0 696 28L	● Szürke
10	0 696 86L	● Antracit
		○ Fehér
10	0 698 46L	<b>Egyes doboz, 2 becsatlakozással - ISO 20</b>
		● Szürke
5	0 696 68L	<b>Kettős doboz, 2 becsatlakozással - ISO 20</b>
5	0 696 10L	Vízszintes vagy függőleges szereléshez
5	0 696 66L	A 2 becsatlakozású tömszelencét különböző helyekre lehet pozicionálni
		● Szürke
		● Antracit
		○ Fehér

Csom.	Kat. szám	Keretek súllyesztett szereléshez
10	0 696 81L	<b>Egyes keret</b>
10	0 696 06L	Rögzítőkörmökkel felszerelhető (kat. számok: 0 697 96L/97L)
10	0 698 90L	● Szürke
10	0 696 92L	● Antracit
		● Elefántcsont
		○ Fehér
10	0 696 82L	<b>Egyes keret - körmökkel</b>
10	0 696 09L	● Szürke
10	0 696 93L	● Antracit
		○ Fehér
5	0 696 83L	<b>Kettős keret - vízszintes vagy függőleges</b>
5	0 696 07L	71 mm-es távolságú rögzítés
5	0 698 53L	● Szürke
5	0 696 94L	● Antracit
		● Elefántcsont
		○ Fehér
5	0 696 87L	<b>Hármas keret - vízszintes vagy függőleges</b>
5	0 696 08L	71 mm-es távolságú rögzítés
5	0 696 98L	● Szürke
		● Antracit
		○ Fehér
50	0 697 96L	<b>Rögzítőkörmök</b>
50	0 697 97L	A csomagban 2 db rögzítőköröm és egy távtartó található.
		Normál rögzítőköröm
		Hosszú rögzítőköröm



# Plexo™ IP 55 nem összeszerelt süllyesztett szerelvények

nyomók, kulcsos kapcsolók, időzítőkapcsolók



A mechanizmusokat burkolattal együtt szállítjuk  
Falon kívüli szereléshez kiemelődoboz, süllyesztett szereléshez keret szükséges

Csom.	Kat. szám	Nyomók 10 A
		IP 55 - IK 08 Rugós vezetékbekötés
		<b>Egypólusú nyomó (NO)</b>
10	0 695 40L	● Szürke
10	0 698 10L	● Antracit
10	0 696 30L	○ Fehér
		<b>Egypólusú nyomó ellenőrzőfényrel (NO)</b>
5	0 695 33L	230 V~ -os lámpával szállítjuk, sorkapoccsal szükséges bekötni ● Szürke
		<b>Egypólusú nyomó jelzőfényrel (NO)</b>
		230 V~ lámpával szállítjuk
5	0 695 42L	● Szürke
5	0 698 13L	● Antracit
5	0 696 32L	○ Fehér
		<b>Váltóérintkezős nyomó</b>
5	0 695 41L	● Szürke
5	0 698 41L	● Antracit
5	0 696 31L	○ Fehér
		<b>Váltóérintkezős nyomó jelzőfényrel</b>
		230 V~ lámpával szállítjuk
5	0 695 36L	● Szürke
5	0 698 16L	● Antracit
5	0 698 26L	● Elefántcsont
5	0 696 16L	○ Fehér
		<b>Váltóérintkezős nyomó jelzőfényrel, címketartóval</b>
		12 V~ -os lámpával szállítjuk Ellenőrzőfényrel is felszerelhető - 230 V~ Kat. szám: 0 694 96L
5	0 695 44L	● Szürke
5	0 698 14L	● Antracit
5	0 696 34L	○ Fehér

Csom.	Kat. szám	Kulcsos kapcsolók 3 A - 250 V
		RONIS 455 kulccsal szállítva A kulcs mindegyik helyzetben kivehető 2 db záróérintkező
1	0 695 34L	Kétállású "0 - I" ● Szürke
1	0 695 35L	Háromállású "I - 0 - II" ● Szürke
		<b>Kulcsos kapcsolók zár nélkül, vandálbiztos kalakítás</b>
		IP 20 - IK 07 10 A - 250 V Zárral szükséges felszerelni (kat. szám 0 697 95)
		<b>Kétállású kulcsos kapcsoló</b>
1	0 697 06L	Váltóérintkezős kontaktussal A kulcs középső állásban vehető ki anélkül, hogy a kontaktus állapota (0-1) megváltozna ● Szürke
		<b>Háromállású kulcsos nyomó</b>
1	0 697 05L	Váltóérintkező kikapcsolt állással ● Szürke
		<b>Zár</b>
1	0 697 95	3 kulccsal szállítva A kulcs csak 0 állásban vehető ki
		<b>Időzítőkapcsoló jelzőfényrel 230 V~</b>
		IP 55 - IK 07 2 vezetékes - csavaros vezetékbekötés Világítás vagy fűtés vezérlése időzítőkapcsoló segítségével. Ismétlődő impulzus az időzítést újraindítja Lámpával szállítva Késleltetés: 25 mp - 15 perc Maximális terhelés: - 1000 W izzó- és halogénlámpa - 400 W fénycső 130 V - 400 VA ELV halogénlámpa ferromágneses transzformátorral vagy elektronikus előtétrel - 400 VA kompakt fénycső - 1840 W ohmikus terhelés, pl. fűtés
1	0 695 04L	● Szürke
1	0 698 04L	● Antracit
1	0 696 04L	○ Fehér
		<b>Alkonykapcsoló</b>
		IP 55 - IK 08 Csavaros vezetékbekötés A kapcsoló szürkületkor bekapcsol, majd hajnalban kikapcsol Fotocellával együtt szállítjuk Beállítható kapcsolási küszöbérték: 2 - 1500 lux Maximális terhelés: - 1400 W izzó- és halogénlámpa - 500 VA fénycső - 200 VA LED
1	0 695 17L	

# Plexo™ IP 55 nem összeszerelt süllyesztett szerelvények

mozgásérzékelős kapcsolók, redőnyvezérlők és szobatermosztát



0 695 20L



0 401 49



0 696 29L



0 695 08L

A mechanizmusokat burkolattal együtt szállítjuk

Falon kívüli szereléshez kiemelődoboz, süllyesztett szereléshez keret szükséges

## Csom. Kat. szám Mozgásérzékelős kapcsolók

1	0 695 20L	<p>Manuális kapcsolási lehetőség nélkül Kompatibilis valamennyi típusú fényforrással Látószög: 170° Érzékelési távolság: 8 m Állítható időzítés: 5 mp - 30 perc Fényérzékenység: 5 - 1275 lux Állítható érzékenység 4 szinten Készenléti fogyasztás: 0,01 W</p> <p><b>Mozgásérzékelős kapcsoló, 2 vezetékes</b></p> <p>Maximális terhelés: - LED: 2 - 100 W - Kompakt fénycső: 2 - 100 W - Izzó- és halogénlámpa: 2 - 150 W - ELV halogénlámpa ferromágneses transzformátorral vagy elektronikus előtéttel: 2 - 150 VA Ha ugyanarra az áramkörre több mozgásérzékelőt szerelnek fel, a minimális terhelés értéke megváltozik Párhuzamosan max. 3 mozgásérzékelő köthető be Bővíthető nyomókkal (NO), max 10 db.</p> <p><b>Mozgásérzékelős kapcsoló, 3 vezetékes</b></p> <p>Maximális terhelés: - LED: 0 - 500 W - Kompakt fénycső: 0 - 500 W - Izzó- és halogénlámpa: 0 - 2000 W - LED, ELV halogénlámpa ferromágneses transzformátorral vagy elektronikus előtéttel: 0 - 1000 VA Bővíthető további azonos típusú mozgásérzékelős kapcsolóval, max 10 db, valamint nyomókkal (NO), max 10 db. Master/Slave üzemmód beállítható (10 slave max. 1 master-hez)</p>
1	0 695 22L	



1

0 401 49

Készenléti fogyasztás: 1,2 W

## Kompensátor modul

## Csom. Kat. szám Redőnyvezérlők

1	0 695 38L	IP 55 - IK 06
1	0 698 98L	<b>Redőnykapcsoló</b>
1	0 696 29L	Direkt vezérlésű motorokhoz 6 A - 250 V~ - 500 W max.
1	0 695 39L	<p>● Szürke ● Antracit ○ Fehér</p> <p><b>Redőnynyomó</b></p> <p>Elektronikus vezérlésű motorokhoz 6 A - 250 V~ - 500 W max.</p> <p>● Szürke ○ Fehér</p>
1	0 696 38L	
1	0 695 08L	<b>Elektronikus szobatermosztát</b>
		IP 55 - IK 07 - 250 V~ Lehetővé teszi a hőmérséklet szabályozását nedves helyeken vagy speciális körülmények között (pl. műhelyekben, laboratóriumokban, üvegházakban, stb.) Szabályozási tartomány: 10°C - 30°C Nyár / Tél funkció gombbal ellátott ● Szürke



# Plexo™ IP 55 nem összeszerelt súllyesztett szerelvények

2P+F csatlakozóaljzatok, vakfedelek és kábelkivezető



0 695 70L



0 695 50L




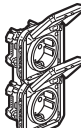
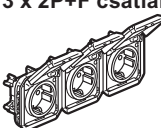
0 696 37L

A mechanizmusokat burkolattal együtt szállítjuk

Falon kívüli szereléshez kiemelődoboz, súllyesztett szereléshez keret szükséges

Csom.	Kat. szám	Földelt csatlakozóaljzatok 16 A - 250 V~
10	0 695 70L	<b>IP 55 - IK 08</b> <b>2P+F csatlakozóaljzat - rugós vezetékbekeötés</b>  <ul style="list-style-type: none"> <li>● Szürke</li> <li>● Antracit</li> <li>○ Fehér</li> </ul>
10	0 698 71L	
10	0 696 40L	
10	0 695 71L	<b>2P+F csatlakozóaljzat - csavaros vezetékbekeötés</b>  <ul style="list-style-type: none"> <li>● Szürke</li> <li>● Antracit</li> <li>○ Fehér</li> </ul>
10	0 698 39L	
10	0 696 39L	
1	0 695 74L	<b>2P+F csatlakozóaljzat, kulcsos - rugós vezetékbekeötés</b>  <ul style="list-style-type: none"> <li>● Szürke</li> </ul>

Csom.	Kat. szám	Kábelkivezető
5	0 695 50L	<b>IP 55 - IK 08</b> <b>16 A - 250 V~</b> <b>Ø 5 - 13 mm (3 x 2,5²)</b>  <ul style="list-style-type: none"> <li>● Szürke</li> </ul>
5	0 695 37L	<b>Vakfedél</b> Kompatibilis kiemelődobozzal és kerettel is.  <ul style="list-style-type: none"> <li>● Szürke</li> <li>● Antracit</li> <li>● Elefántcsont</li> <li>○ Fehér</li> </ul>
5	0 698 37L	
5	0 698 47L	
5	0 696 37L	

Csom.	Kat. szám	Földelt elővezetékeztet csatlakozóaljzatok 16 A - 250 V~
5	0 695 76L	<b>Rugós vezetékbekeötés</b> <b>2 x 2P+F csatlakozóaljzat - vízszintes szerelés</b>  <ul style="list-style-type: none"> <li>● Szürke</li> <li>● Antracit</li> <li>○ Fehér</li> </ul>
5	0 698 79L	
5	0 696 75L	
5	0 695 77L	<b>2 x 2P+F csatlakozóaljzat - függőleges szerelés</b>  <ul style="list-style-type: none"> <li>● Szürke</li> </ul>
5	0 695 78L	<b>3 x 2P+F csatlakozóaljzat - vízszintes szerelés</b>  <ul style="list-style-type: none"> <li>● Szürke</li> </ul>

Csom.	Kat. szám	2P+F csatlakozóaljzat elektromos kerékpárok töltéséhez
1	0 698 86L	<b>IP 55 - IK 08</b> <b>Rugós vezetékbekeötés</b> <b>Biztonsági zsaluval ellátott</b> <b>A csapófedélen kerékpár jelölés található</b>  <ul style="list-style-type: none"> <li>● Antracit</li> </ul>



# Plexo™ IP 55 nem összeszerelt süllyesztett szerelvények

informatikai aljzatok, adapterek



0 695 59L



0 695 80L



0 695 81L



0 695 47L



0 695 83L

A mechanizmusokat burkolattal együtt szállítjuk

Falon kívüli szereléshez kiemelődoboz, süllyesztett szereléshez keret szükséges

Csom.	Kat. szám	RJ 45 informatikai aljzatok
		IP 55 - IK 08
		● Szürke
5	0 695 59L	
5	0 695 69L	
5	0 695 61L	
		Cat. 6 <sup>A</sup> - STP Cat. 6 <sup>A</sup> - FTP Cat. 6 - UTP
		<b>TV aljzatok</b>
		IP 55 - IK 08
		DAB+, DVBT, kábeltévé és műholdvevő kialakításához. UHD TV kompatibilis.
		A Class A árnyékoltságú aljzatok LTE készülék (4G védelem)
		Ajánlott koax kábel: 17 VATC
		Csillagpontos kiépítés (1 aljzat = 1 kábel az antennához, az elosztóhoz vagy switch-hez)
		A kapcsolat vizuálisan ellenőrizhető
		Megfelel az EN 50083-4 és EN 50083-2 Európai Uniói direktíváknak
1	0 695 58L	<b>TV-R-SAT</b>
		● Szürke
		<b>Program Mosaic adapterek - 2 modul</b>
		Az adapterek 2 modulós Program Mosaic-kal szerelvényezhetők
		<b>Adapter füstszínű csapófedéllel</b>
		IP 55 - IK 08
10	0 695 80L	
10	0 698 80L	
10	0 698 38L	
10	0 696 95L	
		● Szürke ● Antracit ● Elefántcsont ○ Fehér
		<b>Adapter zárható, füstszínű csapófedéllel</b>
		IP 55 - IK 08
		Speciális szerszámmal zárható (kat. szám: 0 919 45)
10	0 695 79L	
10	0 698 45L	
		● Szürke ● Antracit
		<b>Adapter csapófedéllel (nem átlátszó)</b>
		IP 55 - IK 08
10	0 695 84L	
10	0 698 30L	
10	0 696 84L	
		● Szürke ● Antracit ○ Fehér
		<b>Adapter csapófedél nélkül (IP 20)</b>
10	0 695 82L	● Szürke
		<b>Adapter RJ 45 informatikai aljzathoz</b>
		Csatlakoztatott kábel számára IP44 védelmet biztosító adapter
1	0 695 81L	● Szürke

Csom.	Kat. szám	Program Mosaic adapterek - 2 modul (folytatás)
		<b>Adapter rugalmas membránnal</b>
10	0 695 87L	● Szürke
		<b>Kiegészítők</b>
1	0 919 45	<b>Speciális csavarhúzó</b>
		Speciális csavarhúzó a kat. szám 0 695 79L és 0 698 45L-hez
		Vandálbiztos csavarok eltávolítására/meghúzására használható
10	0 395 98	<b>Fekete filctoll</b>
		Fekete filctoll a tartós jelölés érdekében
		<b>Vészleállítók 3 A - 250 V</b>
		IP 55 - IK 07
		"Emergency stop" felirattal szállítva, 4 nyelven
		Sárga burkolattal és piros nyomóval
1	0 695 47L	Vészleállító
		Nyitó- és záróérintkezős
1	0 695 48L	Vészleállító kulcsos reteszoldással
		Nyitó- és záróérintkezős
1	0 695 49L	Vészleállító forgatásos reteszoldással
		Nyitó- és záróérintkezős
		Reteszoldás 1/4 fordulatot elfordítással
		<b>Osmoz adapter</b>
1	0 695 68L	Ø 22 mm Osmoz működtető és jelzőkészülékek számára, gyűrűvel
		● Szürke
		<b>Jelzőlámpák</b>
		IP 55 - IK 08
		<b>Jelzőlámpa</b>
		Mechanizmusba integrált LED fényforrás
		2 teljesítményszinttel (0,2 W vagy 1 W)
		Csavaros vezetékbekötés
		Búra nélkül szállítjuk.
		Búra kat. számok: 0 695 88L/89L/90L/91L
		● Szürke/Fehér
		<b>Búra jelzőlámpához</b>
		Szürke/Fehér
5	0 695 88L	
5	0 695 89L	
5	0 695 90L	
5	0 695 91L	
		○ Színtelen ● Zöld ● Narancs ● Piros

# Plexo™ IP 55 nem összeszerelt súllyesztett szerelvények

membrános kábelbevezetők és kiegészítők



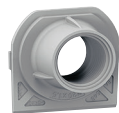
0 695 96L



0 695 99L



0 696 65L



0 696 60L



0 696 50L



0 694 96L



0 694 98L



0 694 95L



0 694 92L



0 695 97L

## Csom. Kat. szám Membrános kábelbevezetők

10	0 695 96L	<b>1 bemenetes - Ø 25 mm-ig</b> ● Szürke
10	0 695 99L	<b>2 bemenetes - Ø 12.5 mm-ig</b> ● Szürke
10	0 696 65L	<b>Kiegészítő membrán soroláshoz</b> Lehetővé teszi a falon kívüli dobozok sorolását egymással IP 44-es telepítéshez ● Szürke

		<b>Tömszelencék</b> Falon kívüli dobozokhoz (kivéve kat. szám 0 696 53L)
10	0 696 60L	<b>1 bemenetes ISO 20</b> ● Szürke
10	0 696 63L	● Antracit
10	0 696 62L	○ Fehér
10	0 696 48L	<b>1 bemenetes PG 16</b> ● Szürke
10	0 696 70L	<b>2 bemenetes ISO 20</b> ● Szürke
10	0 696 73L	● Antracit
10	0 696 71L	○ Fehér
10	0 696 50L	<b>2 bemenetes PG 16</b> ● Szürke
10	0 696 53L	<b>PG 16 tömszelence (több átmérő)</b> Ø7 - 14 mm-ig

## Csom. Kat. szám Glimmlámpák

5	0 694 96L	230 V~ - 0.2 mA - kék - ellenőrzőfény
5	0 694 98L	230 V~ - 2 mA - kék - jelzőfény
5	0 694 95L	12 - 48 V~ - 2,6 mA (48 V~) - kék

## Rögzítési kiegészítők

5	0 694 92L	<b>1 férőhelyes rögzítési kiegészítő, rozsdamentes acél</b> Csavarokkal együtt szállítva, mellyel a szerelvény rögzíthető
10	0 695 97L	<b>Fúrósablon</b> Lehetővé teszi a rögzítési pontok bejelölését. Nem igényel súllyesztődobozt
10	0 695 98L	<b>Csavartakaró</b> A rögzítőcsavarok eltakarásához és befedéséhez. 1 készlet = 4 takaróelem ● Szürke

# Green'up™ Access csatlakozóaljzatok

elektromos járművekhez



0 697 08L



0 698 18L



Biztonságos töltést tesz lehetővé elektromos és plug-in hybrid járművek számára (2-es típusú töltőkábelrel kompatibilis)  
Alkalmas lakossági és munkahelyi használatra  
Javasolt, hogy a tápellátás közvetlenül az elosztószekrényből külön leágazás kialakításával történjen, RCBO védelemmel (1 áramkör töltőaljzatokként) 30 mA - 20 A C, F típusú kombinált RCBO-val (kat. szám: 4 107 54 vagy 4 108 56) vagy 30 mA F típusú RCBO-val + 20 A C kismegszakítóval.  
Túlfeszültség-levezető használata javasolt!  
Ajánlott telepítési magasság: 0,80 és 1,20 m között

## Csom. Kat. szám Green'Up Access csatlakozóaljzatok 16 A

Időtálló mechanizmus ezüst bevonatú érintkezőkkel  
Egyfázisú aljzat csavaros csatlakozással - 230 V~  
Egy jármű töltésére alkalmas  
Megfelel az NF C 61-314 and IEC 60-884-1 szabványoknak

### IP 55 - IK 08 - 16 A - 230 V~ - Plexo

Rugós vezetékbeiktetés, biztonsági zsaluval  
Falra rögzíthető a 0 694 94L használatával.

● Antracit

1 0 697 08L Összeszerelt, falon kívüli kivitel

1 0 698 18L Nem összeszerelt kivitel. Falon kívüli szereléshez kiemelődoboz, sülyesztett szereléshez keret szükséges

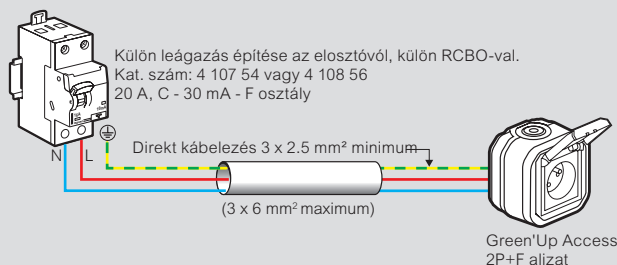
### Rögzítési kiegészítő

1 0 694 94L Fali rögzítéshez szükséges kiegészítő kábel tartóval.



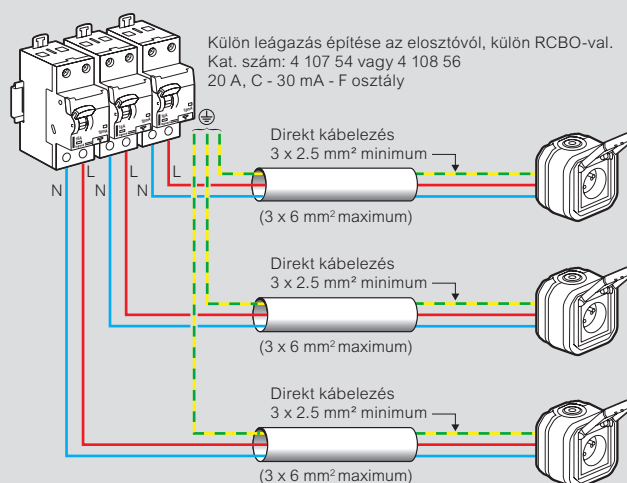
A Green'up rendszer innovatív Legrand technológián alapul, mely a járműhöz megfelelő töltési módot aktiválja, ezzel biztosítva a gyors és biztonságos töltési folyamatot.

## ■ Telepítési elv egy Green'Up Access esetén



- Vezérelhető programkapcsolóval is (külön rendelhető)
- Túlfeszültség-levezető használata javasolt

## ■ Telepítési elv több Green'Up Access esetén

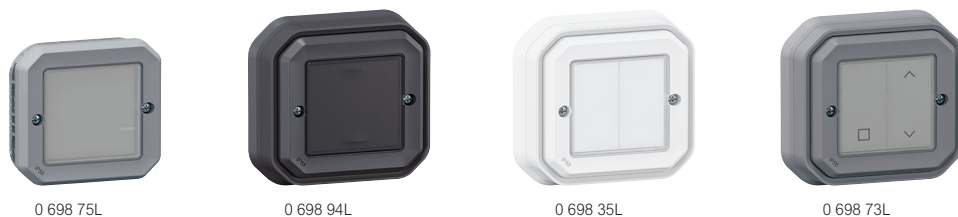


- Vezérelhető programkapcsolóval is (külön rendelhető)
- Túlfeszültség-levezető használata javasolt



## Plexo with Netatmo - okos megoldások

### Okos kapcsolók és okos csatlakozóaljzatok



Az okosotthon kiépítésének első lépése egy központi egység (kat. szám: 199100 vagy 412181) vagy bármely más szerelvénycsalád kezdő szettjének telepítése. A Plexo 55 with Netatmo már meglévő okosotthon rendszer kiegészítéseként használható.

Csom.	Kat. szám	With Netatmo okosotthon világítás vezérlés	Csom.	Kat. szám	With Netatmo - vezetékek nélküli és elem nélküli redőnyvezérlő kapcsoló
1	0 698 75L	Világítás helyi- vagy távvezérléséhez Kompatibilis valamennyi fényforrással Fényerőszabályzó, jelzőfényes és ellenőrzőfényes funkció a Home+Control applikációban állítható be. Párosítható egy vagy több vezetékek nélküli kapcsolóval vagy nyomóval Meglévő kapcsoló helyére szerelhető 40 mm mély dobozba. A termékek sorolhatók. Falon kívüli szereléshez kiemelődoboz, sülyesztett szereléshez keret szükséges	1	0 698 73L	Akár 20 eszköz egyidejű fel / le kapcsolására. Párosításhoz koppintson a kiválasztott vezetékes redőnykapcsolókra. Kétoldali ragasztó segítségével rögzíthető Extra lapos kapcsoló Vízmentes távvezérlőként használható
1	0 698 95L	<b>5-125 W LED - 2 vezetékes - 230 V~ (fényerőszabályzó funkcióval)</b> Hangutasítással is vezérelhető (hangasszisztens segítségével) Kompenzátorral szállítva	1	0 698 83L	● Szürke ● Antracit
1	0 698 76L	<b>150 W LED - 2 vezetékes - 230 V~</b>			<b>Okos 2P+F csatlakozóaljzat</b>
1	0 698 96L	● Szürke ● Antracit			Elektromos készülékek vezérlése okos csatlakozóaljzat használatával (hangasszisztens segítségével) vagy a Home + Control alkalmazáson keresztül. Párosítható egy vagy több vezetékek nélküli kapcsolóval is. 16 A - 3680 W Bármilyen elektromos készülékkel vagy nagy háztartási géppel kompatibilis Pillanatnyi, napi és havi fogyasztás mérése és lekérdezése applikáción keresztül Rugós vezetékbekötés LED fényjelzés beállítása és aktiválása a Home + Control alkalmazásban
1	0 698 74L	<b>With Netatmo - vezetékek nélküli és elem nélküli világítás vezérlés - szimpla</b>	1	0 698 77L	● Szürke
1	0 698 94L	Világítási áramkör újabb ponton történő vezérlésére. Párosításhoz koppintson a kiválasztott vezetékes termékekre (kapcsolók, mikromodulok, csatlakozóaljzatok) vagy használja a Home + Control alkalmazást.	1	0 698 97L	● Antracit
1	0 698 93L	Kétoldali ragasztó segítségével rögzíthető Extra lapos kapcsoló Vízmentes távvezérlőként használható	1	0 698 87L	○ Fehér
1	0 698 84L	● Szürke ● Antracit ● Elefántcsont ○ Fehér			
1	0 698 19L	<b>With Netatmo - vezetékek nélküli és elem nélküli világítás vezérlés - dupla</b>			
1	0 698 36L	2 db világítási áramkör újabb ponton történő vezérlésére. Párosításhoz koppintson a kiválasztott vezetékes termékekre (kapcsolók, mikromodulok, csatlakozóaljzatok) vagy használja a Home + Control alkalmazást.			
1	0 698 57L	Kétoldali ragasztó segítségével rögzíthető Extra lapos kapcsoló Vízmentes távvezérlőként használható			
1	0 698 35L	● Szürke ● Antracit ● Elefántcsont ○ Fehér			



A Legrand Home + Control applikáció ingyenesen letölthető a Google Play és az App Store alkalmazásáruházból

