

## Intelligens világítás kezdőcsomag «with Netatmo»

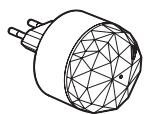
1 993 06/07/08/09

Ez a csomag lehetővé teszi, hogy vezeték nélküli intelligens rendszert hozzon létre otthonában a világítás és az elektromos eszközök távoli vezérléséhez.



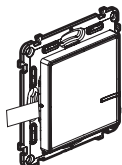
INTELLIGENS OTTHON  
EGYSZERŰEN

### > A csomag tartalma:

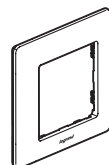


#### Plug & Play Gateway

Frekvenciasáv: 2,4-2,4835 GHz  
Teljesítményszint: <100 mW



#### Vezeték nélküli kapcsoló



#### Keret



#### LEDVANCE SMART+ vezérelhető intelligens izzó, Zigbee 3.0



Sorkapocs a meglévő kapcsolóhoz (kat. szám: 0 343 23)

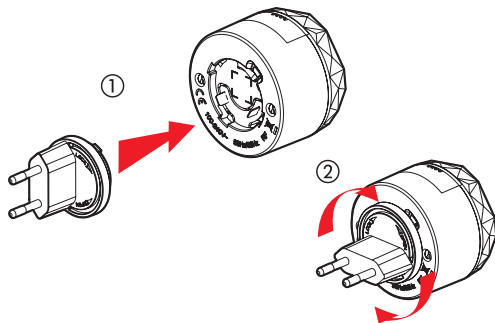
Kétoldalú ragasztószalag



Matrica a meglévő kapcsolóhoz

### > A telepítés lépései

**1** Csatlakoztassa egy meglévő aljzatba, amely könnyen hozzáférhető és maximum 16 A-es megszakítóval védett.



**2** Töltse le a Home + Control alkalmazást, és kövesse az utasításokat a vezeték nélküli kapcsoló és a LEDVANCE SMART+ szabályozható Zigbee 3.0 intelligens izzó társításához.



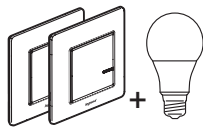
**3** Készen áll a telepítésre hangutasítás segítségével, valamint testreszabhatja a forgatókönyveket a Home + Control App segítségével.



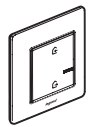
### > Fejezze be a telepítést:

A Legrand intelligens rendszer telepítése kész. Könnyedén hozzáadhatja az összes Legrand intelligens eszközt, Netatmo termékeket vagy akár más márkák Zigbee 3.0 tanúsítvánnyal rendelkező világítási termékeit.

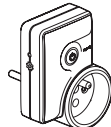
Ezzel testreszabhatja forgatókönyveit és ütemzéseit a Home + Control alkalmazás segítségével.



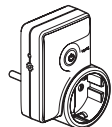
1 993 20/21/22/23  
Kiegészítő csomag



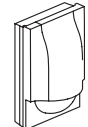
752 186/286/386 - 756 393  
Vezeték nélküli kapcsoló



0 648 87  
Hordozható csatlakozóját



0 648 40  
Hordozható csatlakozóját



0 648 75  
Mozgásérzékelő

**Apple HomeKit:** Amikor telepíti az iOS mobilalkalmazást, a rendszer kérni fogja ezt a kódot

⚠ **Egyedi Apple HomeKit telepítési kód, amelyet meg kell őrizni**

### > Mi történik a meglévő kapcsolóval?

A telepítés befejezése után az intelligens izzót a vezeték nélküli kapcsolóval, a Home + Control alkalmazással vagy egy hangasszisztens segítségével vezérelheti. Ezen megoldások segítségével felülírhatja a meglévő kapcsolót. **A** vagy **B**.

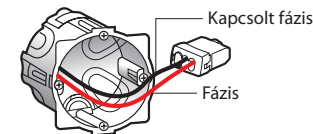
#### **A** A csomagban található matricával

Az izzót áram alatt kell tartania. Helyezze a matricát a kapcsolóra, hogy az «FELKAPCSOLT» állásban maradjon.

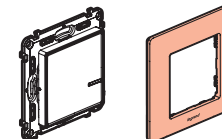


#### **B** A csomagban található sorkapcsokkal

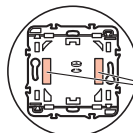
- Kapcsolja le az áramot, és a kapcsoló működtetésével ellenőrizze, hogy nincs-e feszültség alatt.
- Csavarhúzóval távolítsa el a meglévő kapcsolót (a sülyesztett dobozból).
- A mellékelt sorkapocs segítségével csatlakoztassa a 2 vagy 3 vezetékét a cserélendő kapcsolóhoz. Ezek a vezetékek különböző színűek lehetnek. Ha két (null) vezeték van jelen, csatlakoztassa külön egy másik sorkapocshoz.
- Helyezze vissza a csatlakoztatott vezetékeket a hátsó doboz alján található csatlakozóhoz. Rögzítse a vezeték nélküli kapcsolót a sülyesztődoboz csavarjaival. Rögzítse a keretet.



Fázis / kapcsolt fázis



> Kétoldalú ragasztók használata abban az esetben, ha a vezeték nélküli kapcsolót közvetlenül a falra szeretné helyezni.



Ragassa fel a 2 db kétoldalú ragasztót a vezeték nélküli kapcsoló hátuljára



Mielőtt a vezeték nélküli kapcsolót a mellékelt kétoldalú ragasztókkal rögzíti, ellenőrizze a ragasztást a fal egy látható részén.

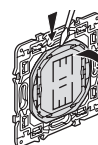
### Tájékoztató zigbee 3.0

A Zigbee egy olyan kommunikációs protokoll, amely lehetővé teszi a csatlakoztatott eszközök (világítás, kapcsolók, dugaljak, redőnyvezérlés...) tanúsítvánnyal rendelkező Zigbee 3.0 kommunikációját és együttműködését. Annak ellenőrzéséhez, hogy egy lámpa rendelkezik-e Zigbee 3.0 tanúsítvánnyal, és ezáltal kompatibilis-e a Netatmo-val csatlakoztatott kezdőcsomaggal, keresse meg a logót a csomagoláson vagy a termék kézikönyvében. A Zigbee 3.0 tanúsítvánnyal rendelkező termékek listáját a következő címen is megtekintheti: [https://zigbeealliance.org/product\\_type/certified\\_product/](https://zigbeealliance.org/product_type/certified_product/)

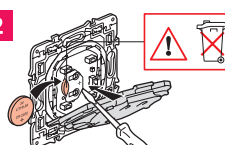
Ha már vannak Zigbee 3.0 tanúsítvánnyal rendelkező termékei, amelyek saját csatlakozással rendelkeznek, fontolja meg ezek alaphelyzetbe állítását, hogy használni tudja őket a Netatmo-val csatlakoztatott kezdőcsomaggal. A visszaállítási eljárást a termékei kézikönyvében találja

### > Az elem cseréje a vezeték nélküli kapcsolóban

**1**

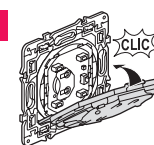


**2**



Lithium elem  
CR 2032  
3 V

**3**



[www.legrand.hu](http://www.legrand.hu)

LEGRAND - 6600 SZENTES, Ipartelepi út 14. Magyarország  
[www.legrand.hu](http://www.legrand.hu)

### EGYSZERŰSÍTETT EU MEGFELELŐSÉGI NYILATKOZAT

Alulírott **Legrand**

kijelentjük, hogy a jelen útmutatóban említett rádióberendezések megfelelnek a 2014/52/EU irányelvnek.

LE13090AA