

# Felnyíló, süllyesztett POP-UP doboz betonpadlóba és álpadlóba



Beépíthető betonpadlóba vagy álpadlóba  
Megfelel az IEC 60670-23, IEC 60884-1 és NFC 61-314 szabványoknak

Csom.	Kat. szám	Felnyíló süllyesztett dobozok, üres
		Vékonyított kialakítás a tökéletes illeszkedéshez álpadlóba vagy betonpadlóba. Könnyű felnyitás a biztonságos használatért Program Mosaic szerelvényekkel használható Használjon telepítési kiegészítőket álpadlóba vagy betonpadlóba építés esetén is!
		<b>3 modul</b>
1	0 540 10	● Matt alumínium
1	0 540 15	● Csiszolt sárgaréz
1	0 540 20	● Csiszolt rozsdamentes acél
		<b>4 modul</b>
1	0 540 11	● Matt alumínium
1	0 540 16	● Csiszolt sárgaréz
1	0 540 21	● Csiszolt rozsdamentes acél
		<b>6 (2 x 3) modul</b>
1	0 540 12	● Matt alumínium
1	0 540 17	● Csiszolt sárgaréz
1	0 540 22	● Csiszolt rozsdamentes acél
		<b>8 (2 x 4) modul</b>
1	0 540 13	● Matt alumínium
1	0 540 18	● Csiszolt sárgaréz
1	0 540 23	● Csiszolt rozsdamentes acél

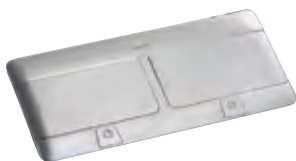
Csom.	Kat. szám	Telepítési kiegészítők álpadlóba
		Adatkábelek számára kábeltartóval felszerelt, a biztonságosabb telepítés és használat érdekében. Rögzítési kellékeket tartalmaz, álpadlóba építéshez. Kompatibilis:: - Cat. 6 adatkábellel - audio/video kábellel
1	0 540 05	3 modul
1	0 540 06	4 modul
1	0 540 07	6 (2 x 3) modul
1	0 540 08	8 (2 x 4) modul

Csom.	Kat. szám	Telepítési kiegészítők betonpadlóba
		Pop-up dobozok betonpadlóba építéséhez Ø20 és Ø25 mm-es vezetékkel vezetékezhető
		<b>Fém dobozok</b>
1	0 540 00	3 modul
1	0 540 01	4 modul
1	0 540 02	6 (2 x 3) modul
1	0 540 03	8 (2 x 4) modul
		<b>Műanyag dobozok</b>
1	6 503 90	3 modul
10	6 503 31	6 modul

# Felnyíló, sülyesztett POP-UP doboz bútorlapba



6 540 00 felszerelve 1 x 2P+F dugaljjal, 1 x USB és 1 x RJ45 csatlakozóaljjal



6 540 03



6 540 04



6 540 05



0 540 34



0 540 36



6 540 08

Közvetlenül beépíthető bútorlapba (asztal, irodai tárgyalóasztal, konyhapult, stb)  
Megfelel az IEC 60884-1 és NFC 61-314 szabványoknak.

Csom.	Kat. szám	Felnyíló sülyesztett dobozok, üres	Csom.	Kat. szám	Felnyíló sülyesztett dobozok, felszerelt
		Vékonyított kialakításának köszönhetően tökéletesen illeszkedik bútorlapokba. Könnyű felnyitás a kényelemért és biztonságos használatért. program Mosaic szerelvényekkel használható. Rögzítőkerettel és kábeltartó dobozzal együtt szállítva.			Felnyíló sülyesztett dobozok, felszerelt Vékonyított kialakításának köszönhetően tökéletesen illeszkedik bútorlapokba. Könnyű felnyitás a kényelemért és biztonságos használatért. Rögzítőkerettel és kábeltartó dobozzal együtt szállítva.
		<b>4 modul</b>			<b>Táp- és USB csatlakozóaljjal felszerelt - 4 modul</b>
1	6 540 00	● Matt Rozsdamentes Acél			Összeszerelt és vezetékvezetett:
1	6 540 01	● Fényes fehér			1 x 2P+ F dugalj
1	6 540 14	● Matt Aluminium			1 x dupla USB csatlakozóaljzat -5V
1	6 540 02	● Matt Fekete			2400 mA (okosteletonhoz, tablethez)
		<b>8 (2 x 4) modul</b>			2 m vezeték 2P+F dugóval
1	6 540 03	● Matt Rozsdamentes Acél	1	6 540 09	● Matt Rozsdamentes Acél
1	6 540 04	● Fényes fehér	1	6 540 08	● Fényes fehér
1	6 540 15	● Matt Aluminium			<b>Táp- adat- és audio/video csatlakozóaljjal felszerelt - 8(2x4) modul</b>
1	6 540 05	● Matt Fekete			Összeszerelt és vezetékvezetett:
		<b>Visszahúzó szettek</b>			2 x 2P+ F dugalj
		A csomag tartalma:			2 x RJ 45 Cat. 6 UTP
		- feltekerhető vezeték			1 HD 15 vezeték + 3.5 mm jack
		- Program Mosaic burkolat			2m vezeték 2P+F dugóval
		- rögzítő			3 m RJ 45 vezeték RJ 45 Cat. 6 UTP dugóval
1	0 540 34	RJ 45 cat. 6 UTP visszahúzó szett, 1 modul			0.1 m VGA kábel
1	0 540 36	USB/micro-USB visszahúzó szett, 1 modul	1	6 540 13	● Matt Rozsdamentes Acél
			1	6 540 12	● Fényes fehér

# Felnyíló, sülyesztett POP-UP doboz

## műszaki jellemzők

### Műszaki jellemzők

#### Felnyíló sülyesztett dobozok besorolása

NFC 61-314 / EN 60670-1 / EN 60670-23 alapján

Földelési rendszer: R < 0,05 ohm  
IK07  
IP30 fedél nyitva  
IP40 fedél zárva

Függőleges terhelés: 1500 N fedél nyitva  
3000 N fedél zárva  
Névleges feszültség: U 500 V – R > 5 Mohm  
Átütési szilárdság: 2000 V  
Padlóra telepítés: száraz környezetbe

#### Anyag

Halogén mentes, tűzálló, önkioltó  
Rozsda és hőmérsékleti változásokat álló

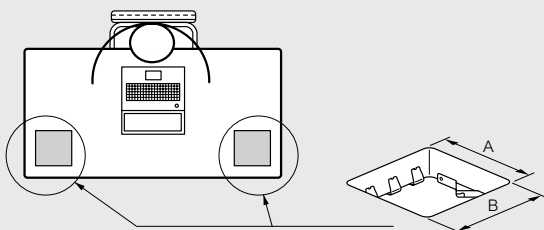
Keretek	Anyag
Sárgaréz	Sárgaréz
Alumínium	Alumínium
Rozsdamentes acél	Zamak nikkel borítás
Fekete	Alumínium fekete festve
Fehér	Alumínium fehérre festve

#### Erős/gyenge áram kompatibilitás

Padló típus	Erős áram	Gyenge áram
Beton	Igen	Nem
Álpadló	Igen	Cat. 6 kompatibilis
Bútor	Igen	Cat. 6 kompatibilis

### Telepítés

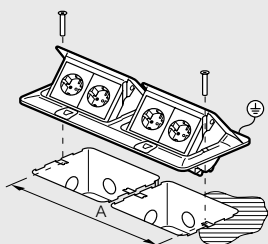
#### asztalba vagy álpadlóba



Méret	A <sup>(1)</sup> (mm)	B <sup>(1)</sup> (mm)
3 modul	108	108
4 modul	108	131
6 modul	108	218
8 modul	108	263

[1] +/- 1 mm

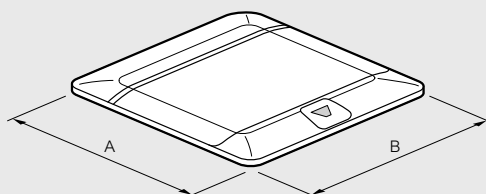
#### Betonba (központi rögzítés)



Méret	A (mm)
3 modul	84
4 modul	106,5
6 modul	194
8 modul	239

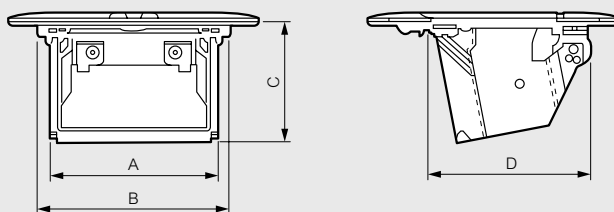
### Méret

#### Fedél



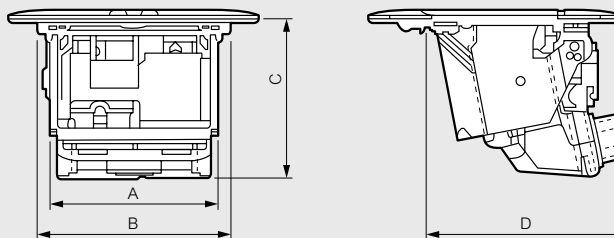
Méret	A (mm)	B (mm)
3 modul	120	120
4 modul	120	142,5
6 modul	120	230
8 modul	120	275

#### Üres felnyíló



Méret	A (mm)	B (mm)	C (mm)	D (mm)
3 modul	79,8	92	57	77,5
4 modul	102,3	114,5	57	77,5
6 modul	189,8	202	57	77,5
8 modul	231,6	247	57	77,5

#### Felnyíló dobozok álpadlóba vagy asztalba



Méret	A (mm)	B (mm)	C (mm)	D (mm)
3 modul	79,8	92	74,8	96,1
4 modul	102,3	114,5	74,8	96,1
6 modul	189,8	202	74,8	96,1
8 modul	231,6	247	74,8	96,1