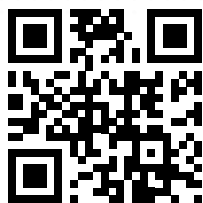
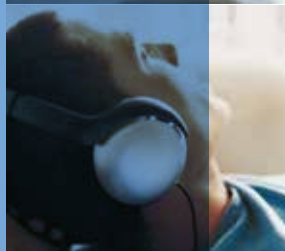


NIKY, NIKY-S ÉS GUARDIAN

VONALI INTERAKTÍV SZÜNETMENTES TORNYOK



GUARDIAN, NIKY és NIKY-S

egyfázisú vonali interaktív szünetmentes áramforrások



879 001 081 100



3 100 02



3 100 06



esztétikus és ergonomikus dobozban szállítva

Részleges védelem: túlterhelés, rövidzárlat, rövid és hosszú idejű túlfeszültségek, feszültség ingadozás, alacsony hálózati feszültség valamint áramkimaradás ellen

Tranziens-túlfeszültségvédelem RJ45/RJ11 IN/OUT csatlakozók (kivéve NIKY 600VA változatok)

Automata feszültségszabályzóval felszerelve [AVR]

Plug&play kialakítás

Akkumulátor töltés kikapcsolt állapotban egyaránt

Akkumulátor védelem túltöltés és mélykisülés ellen; intelligens akkumulátor töltés; kiemelt akkumulátor kezelés (ABM)

Automatikus akkumulátor önteszt

Hidegindításra képes [akkumulátoros indítás]

Automata visszacsatlakozás a tápellátás visszatérésekor

Hangriasztás: hiba, alacsony akkumulátor szint, túlterhelés és akkumulátoros üzemmód esetén

LED állapotjelzők a különböző üzemmódok kijelzésére: normál, akkumulátoros, hiba

USB és/vagy RS232 kommunikációs porttal szerelve

Ingyenesen letölthető diagnosztikai, önteszt és lekapcsoló szoftver: Ups Communicator @ ups.legrand.com

Túlterhelés elleni automata/visszacsatlakozható megszakítóval ellátva [rövidzárlat védelem az inverterrel]

Készlet tartalma:

- 1 db betápláló kábel (hagyományos háztartási 2P+F csatlakozóaljzatba csatlakoztatható)

- magyar és angol nyelvű használati utasítások

Részlegesen szinuszos kimenettel

Csom.	Kat. szám	Részlegesen szinuszos kimenettel					
		Informatikai csatlakozóaljzatokkal (IEC320-C13) valamint gyermekvédelem háztartási csatlakozóaljzatokkal szerelt változatok					
		Részlegesen szinuszos kimenettel rendelkező, hagyományos felépítésű egyfázisú vonali interaktív szünetmentes áramforrások (VI)					
		Akkumulátorral szerelve					
		Legrand NIKY szünetmentes áramforrások					
		Látsz. telj. [VA]	Hatásos telj. [W]	Áthidalás [perc] ^[1]	Inf. aljz. száma ^[2]	Házt. aljz. száma ^[3]	Komm. port
1	3 100 02	600	300	5 - 30	3+1	-	USB
1	3 100 09	600	300	5 - 30	1	1	USB
1	3 100 03	800	400	5 - 30	3+1	-	USB
1	3 100 10	800	400	5 - 30	1	1	USB
1	3 100 04	1000	600	5 - 30	6	-	USB
1	3 100 13	1000	600	5 - 30	2	2	RS232
1	3 100 05	1500	900	5 - 30	6	-	USB
1	3 100 14	1500	900	5 - 30	2	2	RS232

Inform GUARDIAN szünetmentes áramforrások

Csom.	Kat. szám	Látsz. telj. [VA]	Hatásos telj. [W]	Áthidalás [perc] ^[1]	Inf. aljz. száma ^[2]	Házt. aljz. száma ^[3]	Komm. port
1	879 001 061 100	600	360	5 - 30	1	1	USB
1	879 001 081 100	800	480	5 - 30	1	1	USB
1	879 001 101 100	1000	600	5 - 30	2	2	USB
1	879 001 151 100	1500	900	5 - 30	2	2	USB
1	879 001 201 100	2000	1200	3 - 30	2	2	USB

Tisztán szinuszos kimenettel

Csom.	Kat. szám	Tisztán szinuszos kimenettel				
		Informatikai csatlakozóaljzatokkal (IEC320-C13) szerelt változatok				
		LCD kijelzővel valamint vezérlőgombokkal ellátva a helyi diagnosztika érdekében				
		Tisztán szinuszos kimenettel rendelkező, hagyományos felépítésű egyfázisú vonali interaktív szünetmentes áramforrások (VI-SS)				
		Akkumulátorral szerelve				
		Legrand NIKY-S szünetmentes áramforrások				
		Látsz. telj. [VA]	Hatásos telj. [W]	Áthidalás [perc] ^[1]	Informatikai aljz. száma ^[2]	Kommunikációs port
1	3 100 06	1000	600	9	6	USB+RS232
1	3 100 20	1500	900	8	6	USB+RS232
1	3 100 07	2000	1200	9	6	USB+RS232
1	3 100 08	3000	1800	8	6	USB+RS232

Távfelügyeleti interfész

Csom.	Kat. szám	Távfelügyeleti interfész
1	3 108 84	RS232 kommunikációs porttal szerelt NIKY és NIKY-S szünetmentes áramforrások felszerelhetőek WEB/SNMP modemmel Ethernet csatlakozóval szerelt kommunikációs eszköz 1 darab RCCMD licensszel

^[1] A feltüntetett becsült áthidalási idő optimális működési környezetet vesz alapul

^[2] IEC320-C13 informatikai csatlakozóaljzat (áramkimaradás elleni védelemmel + független)

^[3] Gyermekvédelem 2P+F Schuko háztartási csatlakozóaljzat

Fedezze fel a Legrand szünetmentes áramforrásainak bővebb kínálatát



GUARDIAN, NIKY és NIKY-S

műszaki jellemzők

Műszaki jellemzők

Típus	INFROM GUARDIAN					LEGRAND NIKY				LEGRAND NIKY-S			
Kat. szám	879 001 061 100	879 001 081 100	879 001 101 100	879 001 150 100	879 001 200 100	310002 310009	310003 310010	310004 310013	310005 310014	310006	310020	310007	310008
Általános jellemzők													
Látszólagos teljesítmény [VA]	600	800	1000	1500	2000	600	800	1000	1500	1000	1500	2000	3000
Hatásos teljesítmény [W]	360	480	600	900	1200	300	400	600	900	600	900	1200	1800
Technológia	Vonalinteraktív VI								Vonalinteraktív VI-SS				
Kimeneti jelalak	Részlegesen szinuszos								Tisztán szinuszos				
Architektúra	Hagyományos (Stand-alone), torony												
Bemeneti jellemzők													
Bemeneti feszültség	230 V~												
Bemeneti frekvencia	50/60 Hz ± 5Hz								50/60 Hz ± 3Hz				
Bemeneti feszültség tartomány	160 - 290 V~												
Kimeneti jellemzők													
Kimeneti feszültség	230 V~ ± 10%												
Kimeneti frekvencia	50/60 Hz ± 1%								50/60 Hz ± 2%				
Kimeneti THD	< 3% lineáris terhelés esetén												
Akkumulátor jellemzők													
Akkumulátorok száma	1	1	2	2	2	1	1	2	2	2	2	4	4
Akkumulátorok típusa	12V 7Ah	12V 9Ah	12V 7Ah	12V 9Ah	12V 9Ah	12V 7Ah	12V 9Ah	12V 7Ah	12V 9Ah	12V 7Ah	12V 9Ah	12V 7Ah	12V 9Ah
Becsült áthidalási idő 80% [perc]	5	5	5	5	3	5	5	5	5	9	8	9	8
Kommunikáció és vezérlés													
Helyi vezérlés és visszajelzés	Ki/bekapcsoló gombbal valamint három állapotjelző LED-del					Ki/bekapcsoló gombbal valamint kettő állapotjelző LED-del				LCD kijelző három vezérlőgombbal valamint három állapotjelző LED-del			
Gyengeáramú túlfeszültség-védelem	RJ 11 / RJ 45 (ki- és bemenet)					-				RJ 11 / RJ 45 (ki- és bemenet)			
Távfelügyelet	megvalósítható												
Külső jellemzők													
Geometriai méret [mm] Mag x Szél x Mély	142 x 101 x 298		162 x 150 x 353	198 x 158 x 380		171 x 95 x 349		239 x 147 x 354		247 x 173 x 369		247 x 173 x 465	
Nettó tömeg [kg]	4,35	4,7	7,8	10,1	10,5	7	7,5	13	16	13	15	22	24
Környezeti jellemzők													
Védelmi szint	IP20												
Működési hőmérséklet [°C]	0 - 40 °C												
Relatív páratartalom [%]	0 - 95% (kondenzáció mentes)												
Zajterhelés [1 méterről] [dB]	<40 dB												
Szabványok és minősítések													
Kapcsolódó termékszabványok	EN 62040-1, EN 62040-2, EN 62040-3												



Kövessen minket

www.legrand.hu

www.youtube.com/legrandhungary

ups.legrand.com



Legrand Kereskedelmi Iroda

1097 Budapest, Gubacsi út 6/B

Tel.: 06-1/505-8510

Fax: 06-1/505-8542

Legrand Zrt.

6600 Szentes, Ipartelepi út 14., Pf. 10.

Tel.: 06-63/510-200

Fax: 06-63/510-210



Szakmai vevőszolgálat
zöldszám: **06-80/204-186**

www.legrand.hu

vevoszolgalat@legrandgroup.hu